

БФУ

ИМЕНИ И. КАНТА

БРЕНДБУК

ВВЕДЕНИЕ И ОБЩИЕ ПОЛОЖЕНИЯ

Мы разработали фирменный стиль для празднования 75-летия основания Балтийского федерального университета. Этот фирменный стиль мы предлагаем использовать в течение года для оформления как деловых, так и коммуникационных инструментов. Он отличается от того, что был у университета ранее, — современный, яркий и очень пластичный, универсальный.

В этом документе собраны все принципы, по которым создаются рекламные материалы. Кроме того, мы постарались разработать раздел специально для случаев, когда необходимо создать совершенно новые инструменты.

Документ имеет четкую структуру.

- Он разделен на главы, посвященные элементам фирменного стиля.
- Слева любой страницы располагаются подробное описание инструмента, основные принципы использования и, при необходимости, правила.
- Справа размещен сам инструмент.
- Снизу размещена информация о том, где можно найти файлы в формате EPS и PDF. Для того чтобы файл в формате EPS отображался корректно, необходимо установить указанные в брендбуке шрифты.

**ЛОГОТИП
75 ЛЕТ БФУ**

ЦВЕТНОЙ ВАРИАНТ ЛОГОТИПА

Включает в себя цифры 75, аббревиатуру БФУ
и расшифровку под ней.



Брендбук\1.75 лет БФУ логотип\
Вертикальный_кириллица

ГОРИЗОНТАЛЬНЫЙ ВАРИАНТ ЛОГОТИПА

Включает в себя цифры 75, аббревиатуру БФУ
и расшифровку справа от нее.

Высота аббревиатуры равна высоте
расшифровки.



Брендбук\1.75 лет БФУ логотип\
Горизонтальный_кириллица

ЧЕРНО-БЕЛЫЙ ВАРИАНТ ЛОГОТИПА

Включает в себя цифры 75, аббревиатуру БФУ
и расшифровку под ней.



Брендбук\1.75 лет БФУ логотип\
Вертикальный_кириллица

ЧЕРНО-БЕЛЫЙ ВАРИАНТ ЛОГОТИПА

Включает в себя цифры 75, аббревиатуру БФУ
и расшифровку справа от нее.

Высота аббревиатуры равна высоте
расшифровки.



**БАЛТИЙСКИЙ
ФЕДЕРАЛЬНЫЙ УНИВЕРСИТЕТ
ИМЕНИ ИММАНУИЛА КАНТА**

Брендбук\1.75 лет БФУ логотип\
Горизонтальный_кириллица

ЛАТИНСКИЙ ВАРИАНТ ЛОГОТИПА

Так же, как и кириллический вариант, существует в вертикальном и в горизонтальном виде.

Все правила использования кириллического логотипа применяются и к латинскому варианту логотипа.



ЛАТИНСКИЙ ВАРИАНТ ЛОГОТИПА

Так же, как и кириллический вариант, существует в вертикальном и в горизонтальном виде.

Все правила использования кириллического логотипа применяются и к латинскому варианту логотипа.

Брендбук\1.75 лет БФУ логотип\
Горизонтальный_латиница



ЛОГОТИП

БФУ

ЦВЕТНОЙ ВАРИАНТ ЛОГОТИПА

Включает в себя аббревиатуру БФУ
и расшифровку под ней.

Брендбук\1.1.Логотип\
Вертикальный_кириллица

БФУ
ИМЕНИ И. КАНТА

ЧЕРНО-БЕЛЫЙ ВАРИАНТ ЛОГОТИПА

Включает в себя аббревиатуру БФУ
и расшифровку под ней.

Брендбук\1.1.Логотип\
Вертикальный_кириллица

БФУ
ИМЕНИ И. КАНТА

ГОРИЗОНТАЛЬНЫЙ ВАРИАНТ ЛОГОТИПА

Включает в себя аббревиатуру БФУ
и расшифровку справа от нее.

Высота аббревиатуры равна высоте
расшифровки.

Брендбук\1.1.Логотип\
Горизонтальный_кириллица

The logo consists of the Cyrillic letters 'БФУ' in a bold, sans-serif font. The letter 'Ф' is a circle with a vertical bar through its center. The letters are dark blue.

**БАЛТИЙСКИЙ
ФЕДЕРАЛЬНЫЙ УНИВЕРСИТЕТ
ИМЕНИ ИММАНУИЛА КАНТА**

ГОРИЗОНТАЛЬНЫЙ ВАРИАНТ ЛОГОТИПА

Включает в себя аббревиатуру БФУ
и сокращенную расшифровку справа от нее.

Высота аббревиатуры равна высоте
расшифровки.

The logo consists of three stylized Cyrillic letters: 'Б', 'Ф', and 'У'. The 'Б' is a simple block letter. The 'Ф' is a circle with a vertical line through its center. The 'У' is a rounded letter with a curved bottom. All letters are in a dark blue color.

**ИМЕНИ
ИММАНУИЛА
КАНТА**

ЛАТИНСКИЙ ВАРИАНТ ЛОГОТИПА

Так же, как и кириллический вариант, существует в вертикальном и в горизонтальном виде.

Все правила использования кириллического логотипа применяются и к латинскому варианту логотипа.

Брендбук\1.1.Логотип\
Вертикальный_латиница

IKBFU

**IMMANUEL KANT
BAL TIC FEDERAL
UNIVERSITY**

ЛАТИНСКИЙ ВАРИАНТ ЛОГОТИПА

Так же, как и кириллический вариант, существует в вертикальном и в горизонтальном виде.

Все правила использования кириллического логотипа применяются и к латинскому варианту логотипа.

Брендбук\1.1.Логотип\
Горизонтальный_латиница

ИКВФУ

**IMMANUEL KANT
BALTIC FEDERAL
UNIVERSITY**

ЛАТИНСКИЙ ВАРИАНТ ЛОГОТИПА

Так же, как и кириллический вариант, существует в вертикальном, горизонтальном и в горизонтальном сокращенном виде.

Все правила использования кириллического логотипа применяются и к латинскому варианту логотипа.

IKBFU **IMMANUEL
KANT
UNIVERSITY**

ПРАВИЛА ИСПОЛЬЗОВАНИЯ ЛОГОТИПА ДЕЙСТВУЮТ ДЛЯ ВСЕХ ВАРИАНТОВ ЛОГОТИПА



Запрещается искажать форму и пропорции логотипа



Запрещается использовать в логотипе цвет, не предусмотренный фирменным стилем



Запрещается поворачивать логотип, размещать его по диагонали



Запрещается изменять шрифт в логотипе



Запрещается окрашивать части логотипа в разные цвета



Запрещается изменять внутренние пропорции логотипа

ЦВЕТА И ГРАДИЕНТЫ

ФИРМЕННЫЕ ЦВЕТА

Мы используем два основных и два дополнительных фирменных цвета.

ВАЖНО: синий используется в паре с сиреневым цветом, а зеленый в паре с лимонным цветом на одном макете.

НЕ ДОПУСКАЕТСЯ использование более двух фирменных цветов на одном макете.

НЕ ДОПУСКАЕТСЯ сочетание синего и зеленого, сиреневого и лимонного, синего и лимонного, зеленого и сиреневого цветов.

Брендбук\2.Цвета и градиенты



#21145f
RGB 33 20 95
CMYK 100 100 33 22

Синий
Pantone 273 C
RAL-D2 290 20 35



#b8be14
RGB 184 190 20
CMYK 35 11 99 1

Зеленый
Pantone 583 C
RAL-D2 110 80 70



#7473c0
RGB 116 115 192
CMYK 63 55 0 0

Сиреневый
Pantone 272 C
RAL-D2 300 50 40



#e1e17c
RGB 225 225 124
CMYK 17 3 63 0

Лимонный
Pantone 586 C
RAL-D2 100 90 50

ПРАВИЛА ИСПОЛЬЗОВАНИЯ ФИРМЕННЫХ ЦВЕТОВ

ТАК ПРАВИЛЬНО



При необходимости, цвета формируются в пары:
синий + сиреневый,
зеленый + лимонный.

В макетах используется не более двух фирменных цветов, сформированных в пары.

ТАК НЕПРАВИЛЬНО



Запрещается сочетать синий + зеленый, синий + лимонный, лимонный + сиреневый, зеленый + сиреневый.

Запрещается использовать в макетах некорректные пары фирменных цветов, а также 3 фирменных цвета одновременно.

ДВУХЦВЕТНЫЙ ГРАДИЕНТ

Основной фирменный градиент.
При желании используется во всех видах
продукции, коммуникации и пр.

В целом градиенты равны между собой.
Можно использовать любой из них
для необходимого носителя.
Важно, чтобы типографика или логотип
были **БЕЛЫМИ** и **КРУПНЫМИ**:
так мы не теряем читаемость.

Кроме того, градиент не стоит использовать
вместе с фотоматериалами.
Исключение — макеты для соцсетей.

ТРЕХЦВЕТНЫЙ ГРАДИЕНТ

Основной из трехцветных градиентов. Используется для внутренних инструментов университета. При желании может использоваться для социальных сетей и прочих коммуникаций.

В целом градиенты равны между собой. Можно использовать любой из них для необходимого носителя. Важно, чтобы типографика или логотип были **БЕЛЫМИ** и **КРУПНЫМИ**: так мы не теряем читаемость.

Градиент не стоит использовать вместе с фотоматериалами. Исключение — макеты для соцсетей.



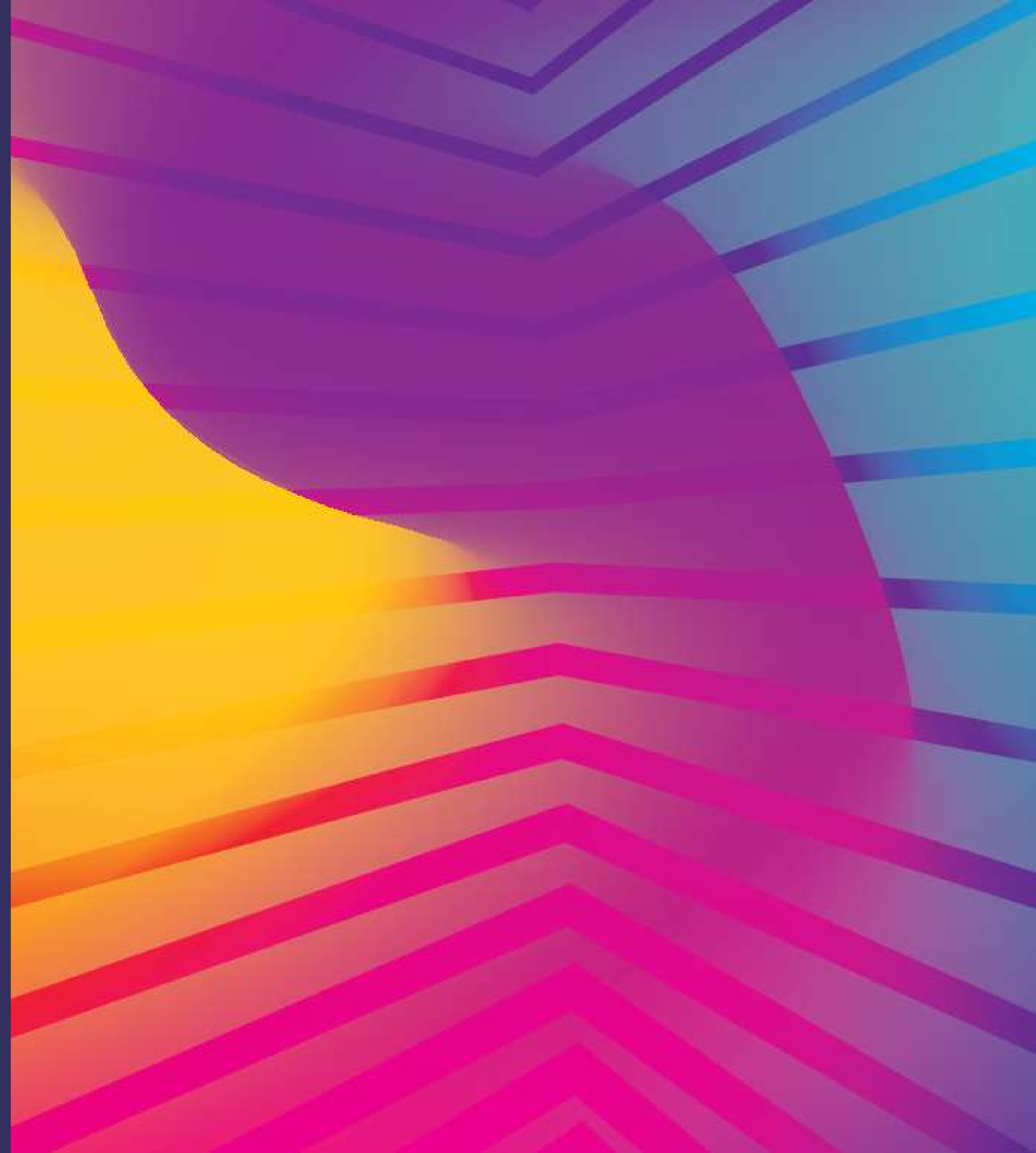
ТРЕХЦВЕТНЫЙ ГРАДИЕНТ

Градиент, использующийся преимущественно на рекламных носителях университета: общей визитке, плакатах и пр. При желании может использоваться для социальных сетей и прочих коммуникаций.

В целом градиенты равны между собой. Можно использовать любой из них для необходимого носителя.

Важно, чтобы типографика или логотип были **БЕЛЫМИ** и **КРУПНЫМИ**: так мы не теряем читаемость.

Градиент не стоит использовать вместе с фотоматериалами. Исключение — макеты для соцсетей.



ТРЕХЦВЕТНЫЙ ГРАДИЕНТ

Градиент, преимущественно использующийся для социальных сетей и изредка инструментов.

В целом градиенты равны между собой. Можно использовать любой из них для необходимого носителя.

Важно, чтобы типографика или логотип были **БЕЛЫМИ** и **КРУПНЫМИ**:

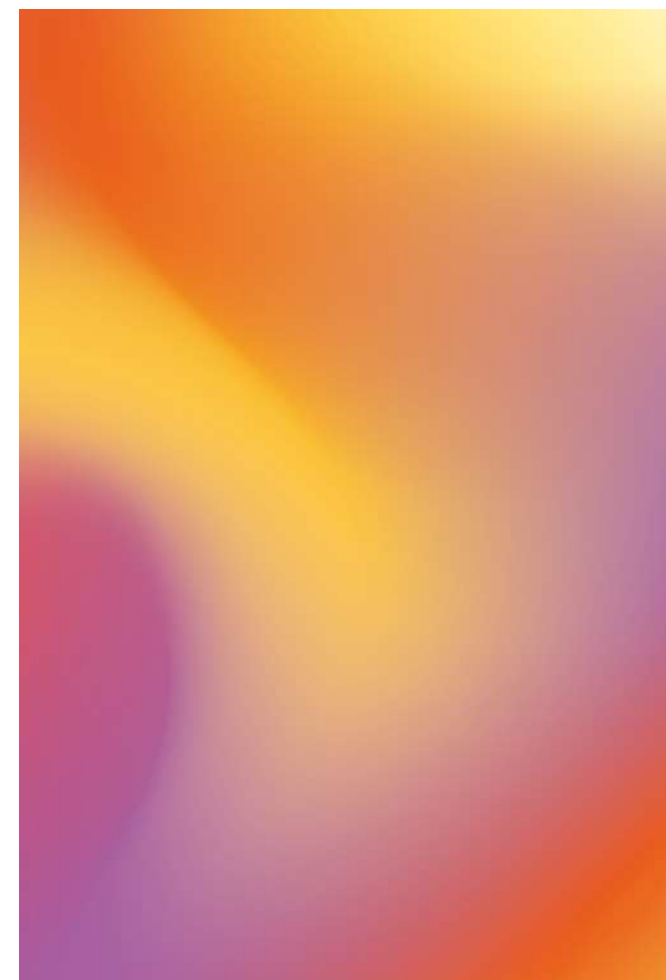
так мы не теряем читаемость.

Градиент не стоит использовать вместе с фотоматериалами. Исключение — макеты для соцсетей.

ПРАВИЛА СОЗДАНИЯ ДОПОЛНИТЕЛЬНОГО ГРАДИЕНТА

Инструкция по созданию градиента в программе Adobe Illustrator

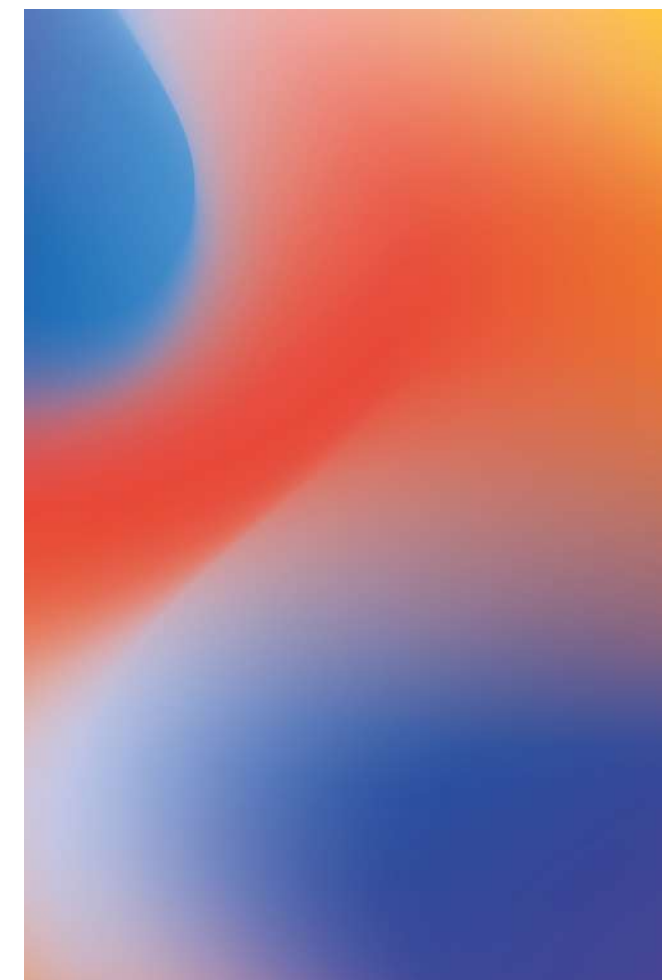
ТАК ПРАВИЛЬНО



Цвета в градиентах должны оставаться чистыми и яркими.

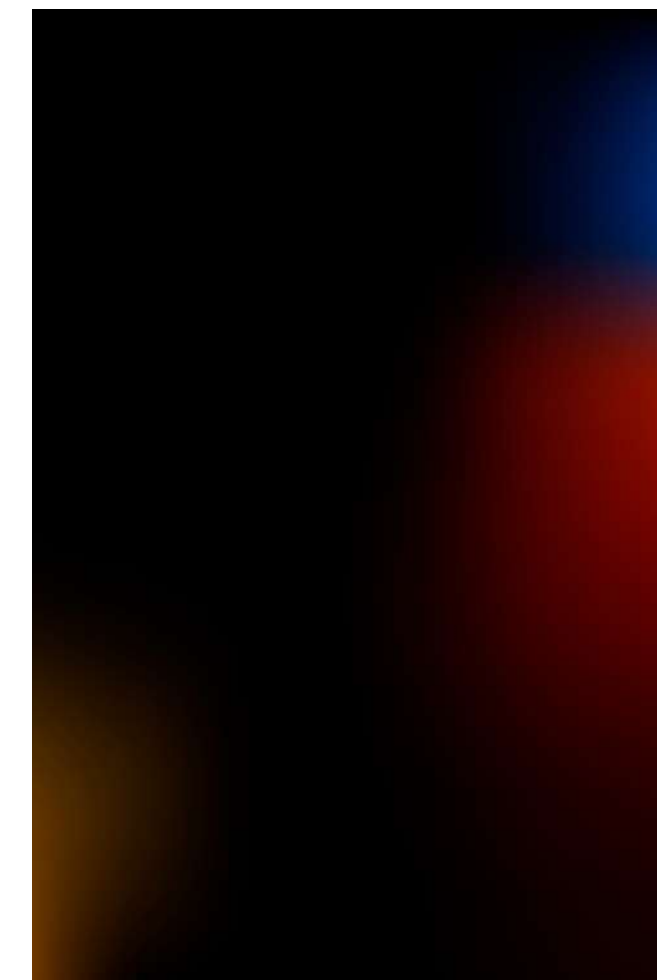


Геометрические паттерны накладываются на градиент в режиме OVERLAY.



Градиент содержит в себе от 2 до 5 цветов.

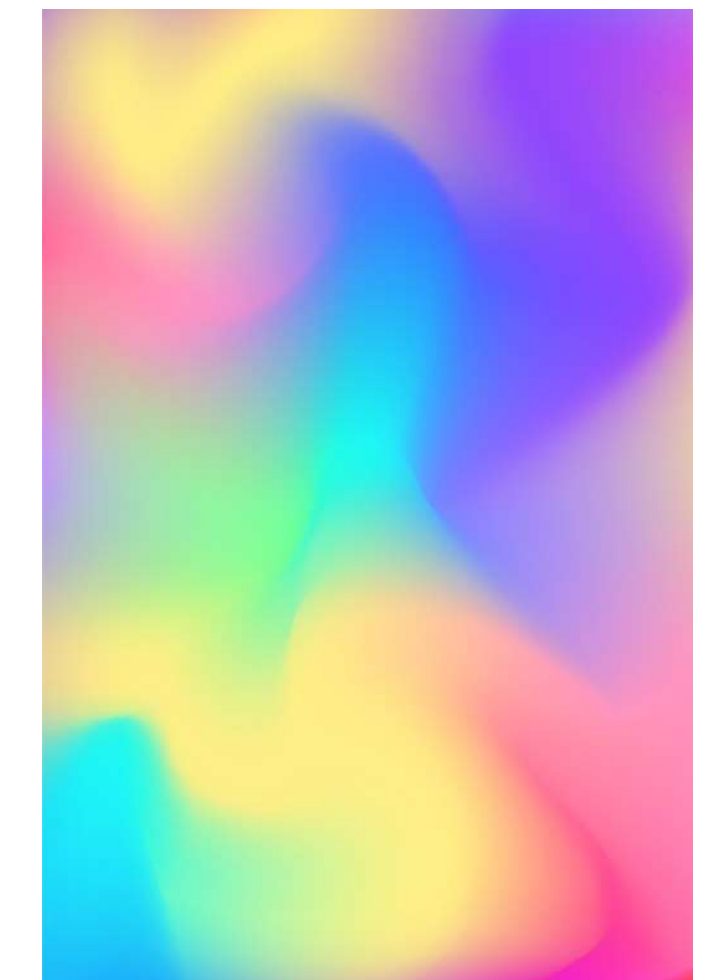
ТАК НЕПРАВИЛЬНО



Запрещается использовать тусклые, неприметные и очень темные цвета.



Запрещается накладывать паттерн на градиент, не используя режим наложения Overlay.



Запрещается использовать градиент более, чем из 5 цветов.

ШРИФТ

ОСНОВНОЙ ШРИФТ

Основной шрифт — Commissioner.

Используется в начертании Regular для основного текста опционально. Для фирменной продукции, оформления соцсетей, сувенирной продукции — обязательно.

Используется в начертании **ExtraBold** для акцентов в тексте и всегда для слогана университета. Желательно при использовании данного начертания писать прописными буквами.

Брендбук\3.Шрифт

Имей мужество
пользоваться
СВОИМ УМОМ.

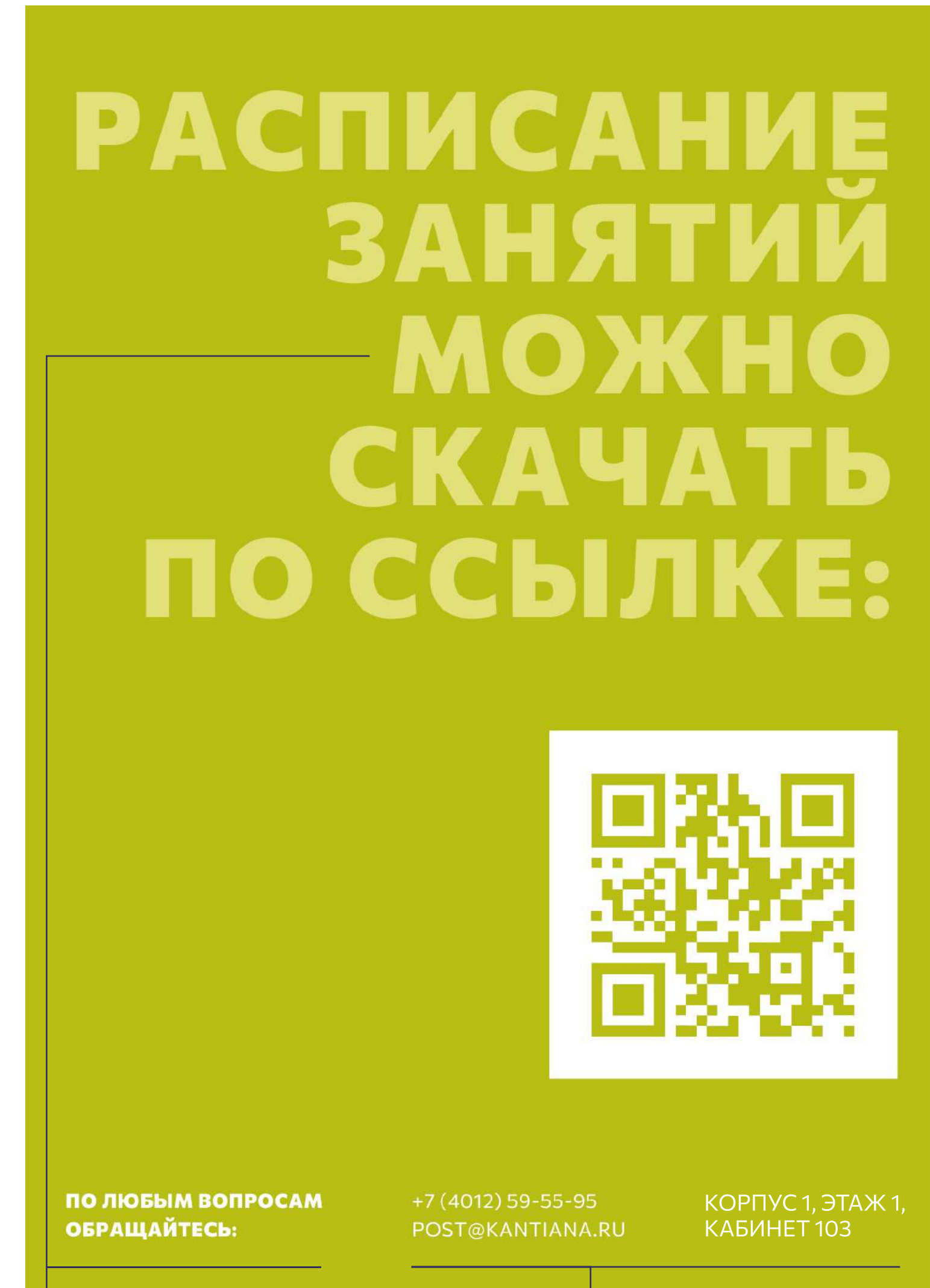
**ИМЕЙ МУЖЕСТВО
ПОЛЬЗОВАТЬСЯ
СВОИМ УМОМ.**

ПРИМЕР ИСПОЛЬЗОВАНИЯ ОСНОВНОГО ШРИФТА

Минималистичный макет, в котором текст — главное.

Используем основной шрифт в начертании ExtraBold.

Для прочей информации внизу плаката используем основной шрифт в начертании Regular.



Commissioner
ExtraBold

Commissioner
Regular

ДОПОЛНИТЕЛЬНЫЙ ШРИФТ

Дополнительный шрифт — Fira Sans Condensed.

Используется в начертании Regular
для основного текста опционально:
для дескрипторов и шрифтового разнообразия
при условии, что макет переполнен тестом.

Используется в начертании **Bold**
для акцентов в тексте.

Брендбук\3.Шрифт

Имей мужество
пользоваться
СВОИМ УМОМ.

**Имей мужество
пользоваться
СВОИМ УМОМ.**

ПРИМЕР ИСПОЛЬЗОВАНИЯ ДОПОЛНИТЕЛЬНОГО ШРИФТА

Макет информационный с обилием текста.

Используем основной шрифт в начертании ExtraBold для заголовка, привлекающего внимание. Также основной шрифт используется для написания информации об университете внизу макета.

Для основной текстовой информации используем дополнительный шрифт Fira Sans Condensed в начертании Regular.

Для акцентов в основном тексте используем дополнительный шрифт Fira Sans Condensed в начертании Bold.

ХОЧУ УЧАСТВОВАТЬ В WORLDSKILLS RUSSIA

Союз «Молодые профессионалы (Ворлдскиллс Россия)» – официальный оператор международного некоммерческого движения WorldSkills International, целью которого является повышение престижа инженерно-технических и рабочих профессий и развитие профессионального образования путем гармонизации лучших практик и профессиональных стандартов во всем мире посредством организации и проведения конкурсов профессионального мастерства как в каждой стране, так и во всем мире в целом.

Под эгидой WorldSkills проводятся региональные, национальные и мировые чемпионаты, континентальные первенства. Участники совершенствуют свои навыки, соревнуясь по шести блокам профессий: строительной отрасли, информационных и коммуникационных технологий, творчества и дизайна, промышленного производства, сферы услуг и обслуживания гражданского транспорта.

Участники WorldSkills – обучающиеся профессиональных образовательных организаций и образовательных организаций высшего образования, молодые рабочие промышленных предприятий и организаций, добившиеся высоких результатов в трудовой деятельности.

Fira Sans
Condensed
Bold

Fira Sans
Condensed
Regular

БФУ
ИМЕНИ И. КАНТА

ХОЧЕШЬ ЗАРЕГИСТРИРОВАТЬСЯ ДЛЯ УЧАСТИЯ?
ПРИХОДИ В ОТДЕЛ ПО РАБОТЕ СО СТУДЕНТАМИ
КОРПУС 1, ЭТАЖ 2, КАБИНЕТ 201

Commissioner
ExtraBold

Commissioner
Regular

ДОПОЛНИТЕЛЬНЫЙ СИСТЕМНЫЙ ШРИФТ

Дополнительный системный шрифт — Arial.

Используется для деловой документации, которая, как правило, оформляется при помощи пакета Microsoft Office.

Начертание Regular для основного текста.

Используется в начертании **Bold** для акцентов в тексте.

Брендбук\3.Шрифт

Имей мужество
пользоваться
своим умом.

**Имей мужество
пользоваться
своим умом.**

ПРИМЕР ИСПОЛЬЗОВАНИЯ ДОПОЛНИТЕЛЬНОГО СИСТЕМНОГО ШРИФТА

Деловая документация. Скорее всего, будет
вестись в программе Microsoft Word.

Для фирменного блока с реквизитами
используем основной шрифт Commissioner
в начертании Regular.

Для остального текста для удобства работы
с ним используем системный шрифт Arial
в начертании Regular.

Для акцентов в основном тексте используем
шрифт Arial в начертании Bold.



236016, Калининградская обл.,
г. Калининград, ул. А. Невского, д. 14

Тел.: +7 (4012) 59-55-95
E-mail: post@kantiana.ru

ОКПО 02068255
ОГРН 1023901002949
ИНН/КПП 3906019856/390601001

№ _____

На № _____ от _____

Об участии в предстоящей выставке

Уважаемый Маяковский В. В.,

Lorem ipsum dolor sit amet, consectetur adipiscing elit, sed diam nonummy nibh euismod tincidunt ut laoreet dolore magna aliquam erat volutpat. Ut wisi enim ad minim veniam, quis nostrud exerci tation ullamcorper suscipit lobortis nisl ut aliquip ex ea commodo consequat. Duis autem vel eum iriure dolor in hendrerit in vulputate velit esse molestie consequat, vel illum dolore eu feugiat nulla facilisis at vero eros et accumsan et iusto odio dignissim qui blandit praesent luptatum zzril delenit augue duis dolore te feugait nulla facilisi.

Lorem ipsum dolor sit amet, consectetur adipiscing elit, sed diam nonummy nibh euismod tincidunt ut laoreet dolore magna aliquam erat volutpat. Ut wisi enim ad minim veniam, quis nostrud exerci tation ullamcorper suscipit lobortis nisl ut aliquip ex ea commodo consequat. Duis autem vel eum iriure dolor in hendrerit in vulputate velit esse molestie consequat, vel illum dolore eu feugiat nulla facilisis at vero eros et accumsan et iusto odio dignissim qui blandit praesent luptatum zzril delenit augue duis dolore te feugait nulla facilisi.

Ректор

Федоров А. А.

Commissioner
Regular

Arial
Regular

ФИРМЕННЫЕ БЛАНКИ

БЛАНК ДЛЯ ПЕРЕПИСКИ С КЛИЕНТАМИ И ПАРТНЕРАМИ

Бланк формата А4.

В верхнем левом углу располагается горизонтальный логотип университета и блок с необходимыми данными (по возможности его рекомендуется оставить в синем цвете и набранным основным фирменным шрифтом).

Шрифт набора изменяемых данных — системный Arial.

Брендбук\4.Фирменные бланки



236016, Калининградская обл.,
г. Калининград, ул. А. Невского, д. 14

Тел.: +7 (4012) 59-55-95
E-mail: post@kantiana.ru

ОКПО 02068255
ОГРН 1023901002949
ИНН/КПП 3906019856/390601001

Директору
выставочного центра «Арсенал»

155092, г. Нижний Новгород,
ул. Ошарская, 25а

Маяковскому В. В.

_____ № _____

На № _____ от _____

Об участии в предстоящей выставке

Уважаемый Маяковский В. В.,

Lorem ipsum dolor sit amet, consectetur adipiscing elit, sed diam nonummy nibh euismod tincidunt ut laoreet dolore magna aliquam erat volutpat. Ut wisi enim ad minim veniam, quis nostrud exerci tation ullamcorper suscipit lobortis nisl ut aliquip ex ea commodo consequat. Duis autem vel eum iriure dolor in hendrerit in vulputate velit esse molestie consequat, vel illum dolore eu feugiat nulla facilisis at vero eros et accumsan et iusto odio dignissim qui blandit praesent luptatum zzril delenit augue duis dolore te feugait nulla facilisi. Lorem ipsum dolor sit amet, consectetur adipiscing elit, sed diam nonummy nibh euismod tincidunt ut laoreet dolore magna aliquam erat volutpat. Ut wisi enim ad minim veniam, quis nostrud exerci tation ullamcorper suscipit lobortis nisl ut aliquip ex ea commodo consequat. Lorem ipsum dolor sit amet, consectetur adipiscing elit, sed diam nonummy nibh euismod tincidunt ut laoreet dolore magna aliquam erat volutpat. Ut wisi enim ad minim veniam, quis nostrud exerci tation ullamcorper suscipit lobortis nisl ut aliquip ex ea commodo consequat. Duis autem vel eum iriure dolor in hendrerit in vulputate velit esse molestie consequat, vel illum dolore eu feugiat nulla facilisis at vero eros et accumsan et iusto odio dignissim qui blandit praesent luptatum zzril delenit augue duis dolore te feugait nulla facilisi.

Ректор

Федоров А. А.

БЛАНК ГОСТ ДЛЯ ПЕРЕПИСКИ С ГОС. ОРГАНАМИ

Бланк формата А4.

В верхнем левом углу располагается горизонтальный логотип университета и блок с необходимыми данными (по возможности его рекомендуется оставить в синем цвете и набранным основным фирменным шрифтом).

Шрифт набора изменяемых данных — системный Arial.

Брендбук\4.Фирменные бланки



Федеральное государственное автономное образовательное учреждение высшего образования «Балтийский федеральный университет имени Иммануила Канта» (ФГАОУ ВО «БФУ им. И. Канта»)

236016, Калининградская обл., г. Калининград, ул. А. Невского, д. 14

Тел.: +7 (4012) 59-55-95
E-mail: post@kantiana.ru

<https://kantiana.ru/>

ОКПО 02068255, ОГРН 1023901002949
ИНН/КПП 3906019856/390601001

№ _____

На № _____ от _____

О предоставлении методических документов

Уважаемый Маяковский В. В.,

Lorem ipsum dolor sit amet, consectetur adipiscing elit, sed diam nonummy nibh euismod tincidunt ut laoreet dolore magna aliquam erat volutpat. Ut wisi enim ad minim veniam, quis nostrud exerci tation ullamcorper suscipit lobortis nisl ut aliquip ex ea commodo consequat. Duis autem vel eum iriure dolor in hendrerit in vulputate velit esse molestie consequat, vel illum dolore eu feugiat nulla facilisis at vero eros et accumsan et iusto odio dignissim qui blandit praesent luptatum zzril delenit augue duis dolore te feugait nulla facilisi.

Lorem ipsum dolor sit amet, consectetur adipiscing elit, sed diam nonummy nibh euismod tincidunt ut laoreet dolore magna aliquam erat volutpat. Ut wisi enim ad minim veniam, quis nostrud exerci tation ullamcorper suscipit lobortis nisl ut aliquip ex ea commodo consequat. Lorem ipsum dolor sit amet, consectetur adipiscing elit, sed diam nonummy nibh euismod tincidunt ut laoreet dolore magna aliquam erat volutpat. Ut wisi enim ad minim veniam, quis nostrud exerci tation ullamcorper suscipit lobortis nisl ut aliquip ex ea commodo consequat. Duis autem vel eum iriure dolor in hendrerit in vulputate velit esse molestie consequat, vel illum dolore eu feugiat nulla facilisis at vero eros et accumsan et iusto odio dignissim qui blandit praesent luptatum zzril delenit augue duis dolore te feugait nulla facilisi.

Ректор

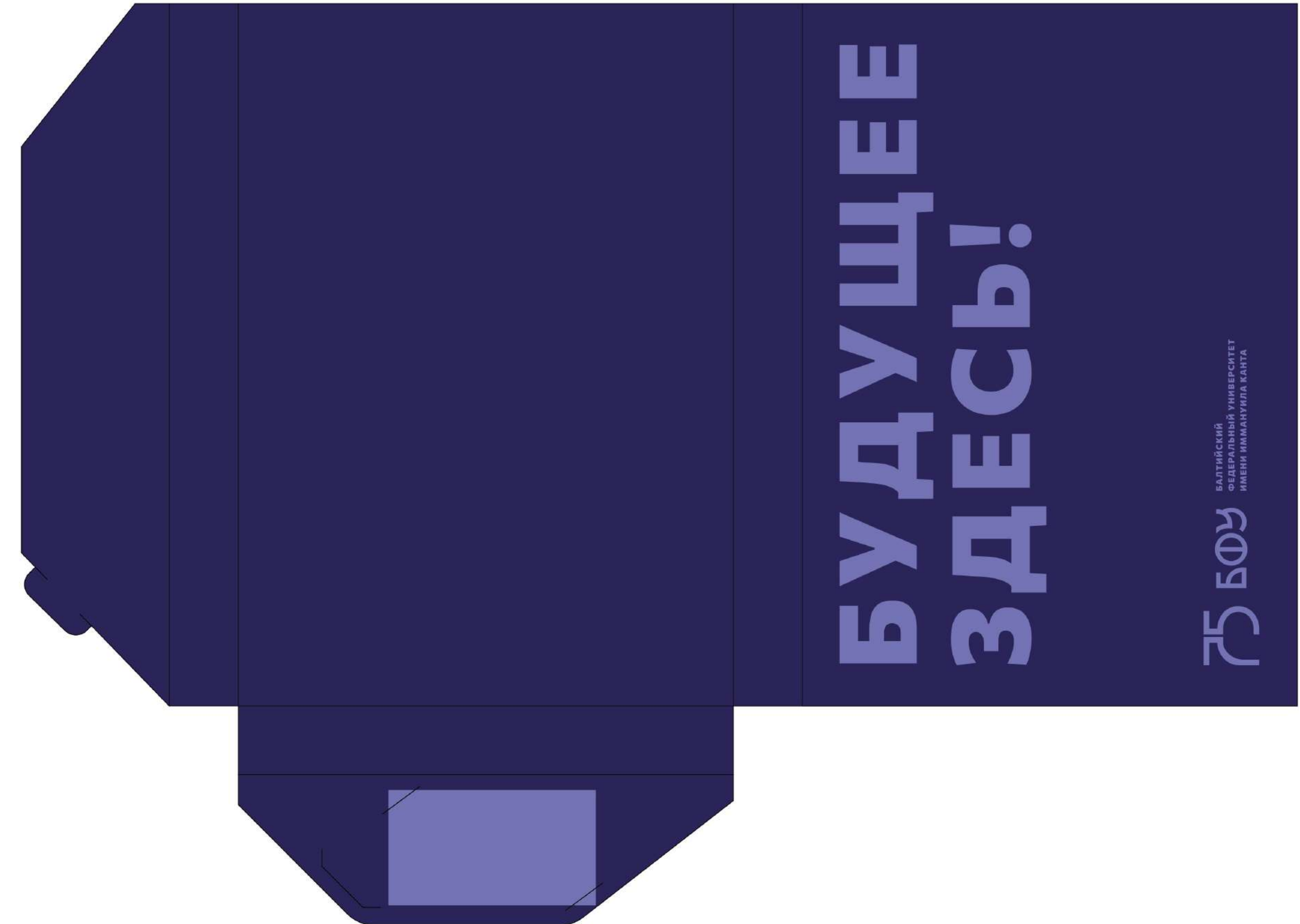
Федоров А. А.

**ФИРМЕННАЯ
ПАПКА А4**

ПАПКА А4

Фирменная папка А4 выполнена из плотного картона в фирменном синем цвете. Внутри предусмотрены прорезы под визитку форматом 90 x 50 мм.

На лицевой стороне располагается логотип и слоган университета. Все элементы выполнены в дополнительном сиреновом цвете.



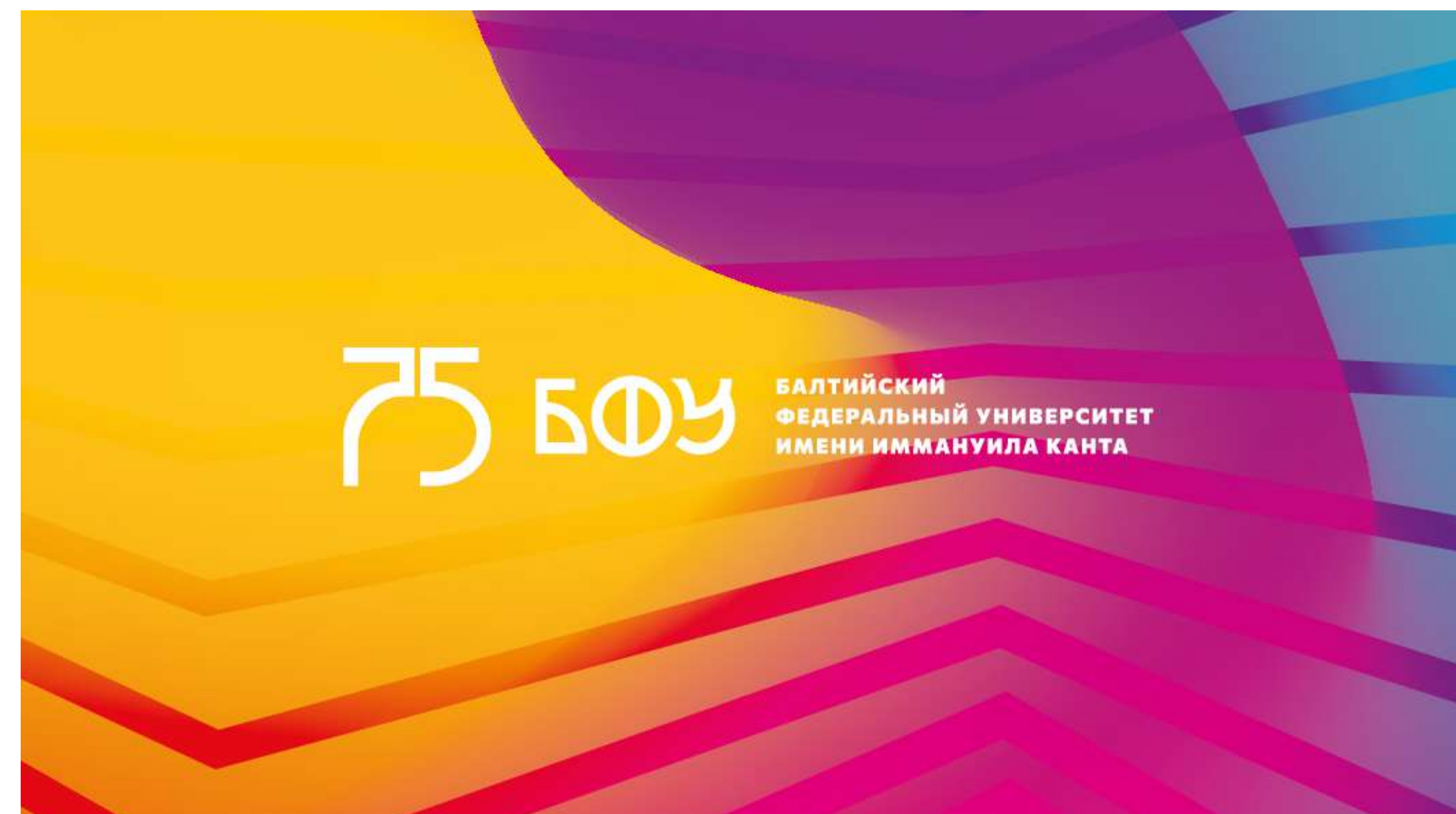
ВИЗИТКА

ОБЩАЯ ВИЗИТКА

Размер визитки — 90 x 50 мм.
Формат — горизонтальный.
Визитка двусторонняя.

На лицевой стороне — фирменный градиент и паттерн с горизонтальным логотипом университета.

На обратной стороне — контактные данные университета.



БФУ
ИМ. И. КАНТА

Г. КАЛИНИНГРАД,
УЛ. А. НЕВСКОГО, 14

+7 (4012) 59-55-95
POST@KANTIANA.RU

KANTIANA.RU

ИМЕННАЯ ВИЗИТКА

Размер визитки — 90 x 50 мм.
Формат — горизонтальный.
Визитка двусторонняя.

На лицевой стороне — фирменный градиент и паттерн с горизонтальным логотипом университета.

На обратной стороне — контактные данные сотрудника.



ЕВРОКОНВЕРТ

ЕВРОКОНВЕРТ DL/E65

Евроконверт белого цвета с фирменным синим текстом.

В верхнем левом углу размещается горизонтальный логотип университета, под ним — контактные данные университета.

В правом нижнем углу — место для контактных данных получателя.



ЕВРОКОНВЕРТ DL/E65

Евроконверт фирменного синего цвета.

В верхнем левом углу размещается горизонтальный логотип университета, под ним — контактные данные университета.

В правом нижнем углу — место для контактных данных получателя.



БЕИДЖ

БЕЙДЖ ДЛЯ СОТРУДНИКОВ

Размер бейджа — 55 x 85 мм.
Формат — вертикальный.

На бейдже размещается горизонтальный логотип университета, ФИО сотрудника, должность сотрудника и его фото, вписываемое в круг.

Внизу бейджа располагается сайт университета.



БЛОКНОТ

БЛОКНОТ

Размер лицевой части блокнота — 93 x 125 мм.

Блокнот выполнен в фирменном синем цвете. На лицевой стороне располагается логотип университета, на оборотной — слоган. Все элементы выполнены в дополнительном сиреневом цвете.



РЕКЛАМНАЯ ЛИСТОВКА

РЕКЛАМНАЯ ЛИСТОВКА

Рекламный лифлет университета формата А4.
Сложен на три равных части.

На внешней стороне располагается градиент,
логотип и сайт университета, контактные
данные и сведения о курсах подготовки.

Внутри — основные статистические данные
и фотография университета. Цвет фона —
фирменный синий.

Брендбук\10.Рекламная листовка

КОНТАКТЫ
Россия, г. Калининград,
ул. А. Невского, д.14
+7 (4012) 59-55-95
post@kantiana.ru

**ДОЛГОСРОЧНЫЕ
КУРСЫ
ПОДГОТОВКИ
АБИТУРИЕНТОВ
2022**
Курсы с октября по май помогут
будущим абитуриентам
подготовиться к ЕГЭ по основным
школьным предметам, устранить
пробелы школьной программы
и увеличить свои шансы
на поступление в следующем году.

**ПРИЕМНАЯ
КОМИССИЯ**
Пн—Пт: 9:00—18:00
Перерыв: 13:00—14:00
ул. А. Невского, 14,
корпус 2, каб. 116
+7 (4012) 59-55-96
+7 (4012) 46-64-22
abiturient@kantiana.ru

Узнать подробнее
о направлениях
подготовки и записаться
на курсы можно на сайте

KANTIANA.RU

75 БОУ
ИМЕНИ И. КАНТА

KANTIANA.RU

10 000+
СТУДЕНТОВ

1400+
СОТРУДНИКОВ

150
ОБРАЗОВАТЕЛЬНЫХ
ПРОГРАММ

8
ИНСТИТУТОВ
И УНИВЕРСИТЕТСКИЙ
КОЛЛЕДЖ

23
УЧЕБНЫХ
КОРПУСА

13
ОБЩЕЖИТИЙ,
7 ИЗ НИХ —
КВАРТИРНОГО ТИПА

ОБЪЯВЛЕНИЕ ДЛЯ СТЕНДА

ОБЪЯВЛЕНИЕ ДЛЯ СТЕНДА

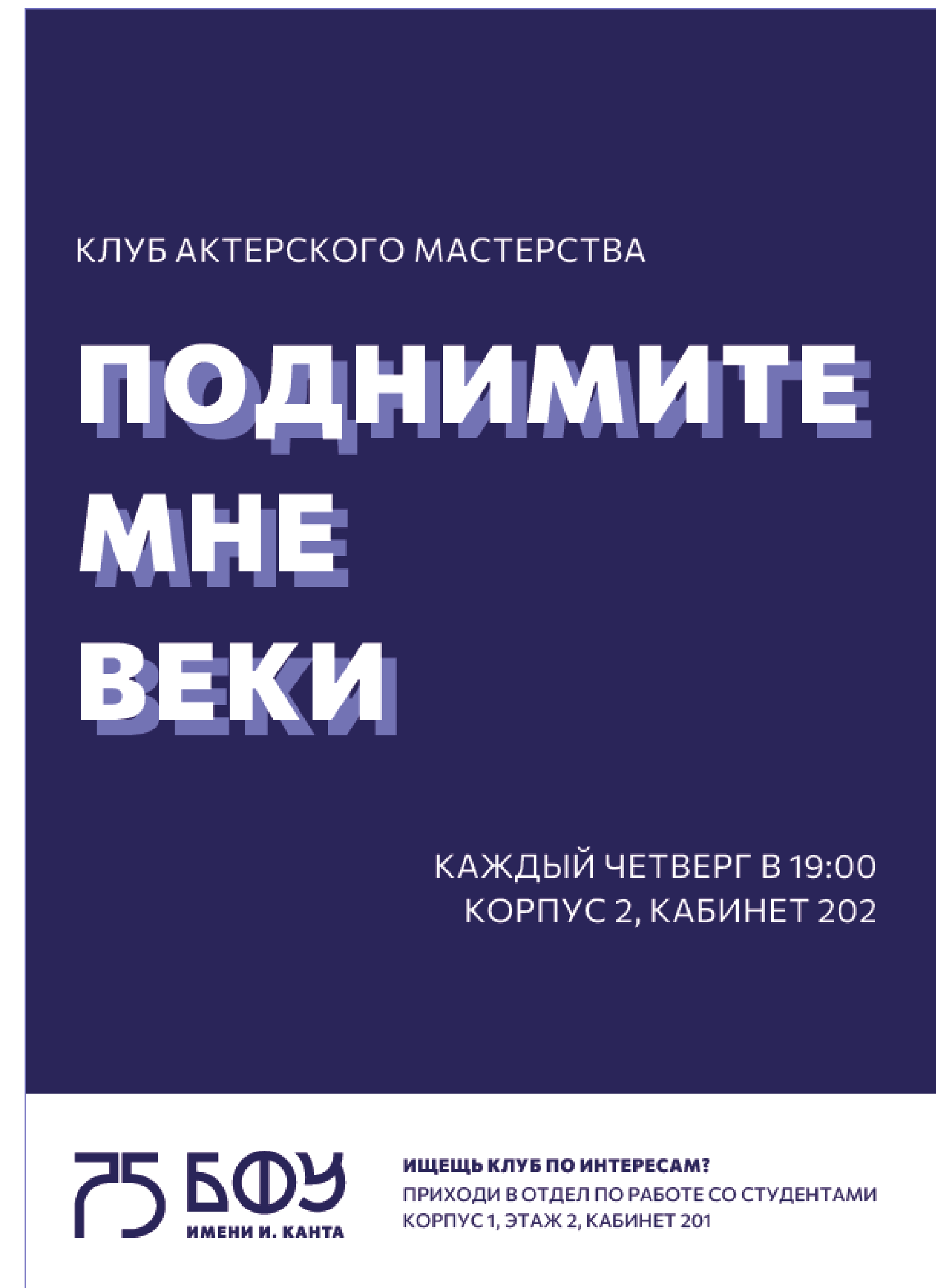
Формат объявления — А4.

Фирменный стиль гибкий и имеет множество визуальных решений.

При использовании залитого одним из фирменных цветов фона основной акцент делаем на типографике и смыслах.

Вся контактная информация и логотип университета располагаются внизу макета.

Брендбук\11.Объявление для стенда



ОБЪЯВЛЕНИЕ ДЛЯ СТЕНДА

Формат объявления — А4.

При использовании фотоизображения текст остается акцентным и крупным, но должен аккуратно вписываться в макет.

Вся контактная информация и логотип университета располагаются внизу макета.

Обязательным условием является использование **КАЧЕСТВЕННОГО** фотоматериала.

Брендбук\11.Объявление для стенда



ОБЪЯВЛЕНИЕ ДЛЯ СТЕНДА

Формат объявления — А4.

Важно помнить, что QR-код на плакатах такого формата должен быть заметным и достаточно большим.

Учитывая, что информационный стенд находится внутри университета, не обязательно всегда использовать логотип. В особенности если на объявлении много информации.

Брендбук\11.Объявление для стенда

ПЕРВЫЙ КУРС — САМЫЙ СТРАШНЫЙ

МЫ ПОМОЖЕМ!
ГАЙД ПЕРВОКУРСНИКА
И КАРТА БФУ



ОСТАЛИСЬ ВОПРОСЫ?
ПРИХОДИ В ЦЕНТР АДАПТАЦИИ
КОРПУС 1, ЭТАЖ 1, КАБИНЕТ 101



ОБЪЯВЛЕНИЕ ДЛЯ СТЕНДА

Формат объявления — А4.

Объявления могут быть монохромными при условии, что на них располагается минимум информации. Рекомендуем использовать QR-коды вместо обилия информации на стенде (по возможности), так как это современно и удобно.

Брендбук\11.Объявление для стенда

РАСПИСАНИЕ
ЗАНЯТИЙ
МОЖНО
СКАЧАТЬ
ПО ССЫЛКЕ:



ПО ЛЮБЫМ ВОПРОСАМ
ОБРАЩАЙТЕСЬ:

+7 (4012) 59-55-95
POST@KANTIANA.RU

КОРПУС 1, ЭТАЖ 1,
КАБИНЕТ 103

ИММИДЖЕВЫЙ ПЛАКАТ

ИМИДЖЕВЫЙ ПЛАКАТ

Формат плаката — А2.

Фоном для плаката выступает фирменный градиент. Основной акцент — на тексте и смысле, на доносимой информации.

На плакатах всегда размещаем логотип университета в левом верхнем углу.

Внизу — необходимые контактные данные.



ИМИДЖЕВЫЙ ПЛАКАТ

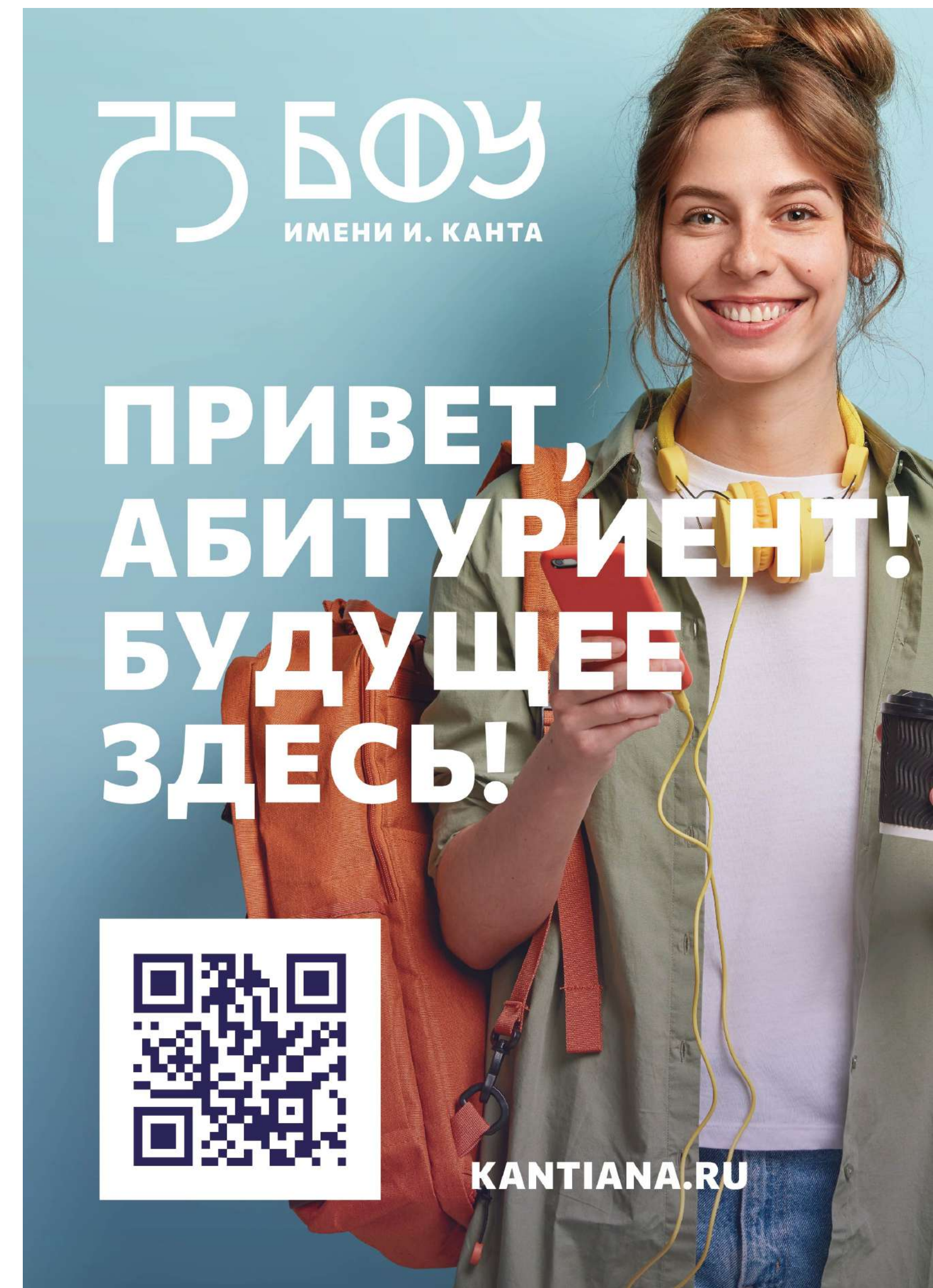
Формат плаката — А2.

Фоном для плаката выступает фотография студента на однотонном цветном фоне. Основной акцент делит фотоматериал и текстовую часть.

На плакатах всегда размещаем логотип университета в левом верхнем углу.

Внизу — необходимые контактные данные.

Брендбук\12.Имиджевый плакат



СТЕНД ИНФОРМАЦИИ

СТЕНД ИНФОРМАЦИИ

Размер стенда — 1300 x 900 мм.

Выполнен с применением фирменного градиента. Стенд предусматривает одновременное расположение на нем 8 объявлений формата А4.

В верхней части стенда — вертикальный логотип университета и надпись «информация».



СУВЕНИРНАЯ ПРОДУКЦИЯ

БУМАЖНЫЙ ПАКЕТ

Бумажный пакет выполнен с применением фирменного градиента, слогана и логотипа университета.
Обязательно размещаем на нем [сайт](#).



ПВХ ПАКЕТ

Размер ПВХ-пакета — 500 x 600 мм.

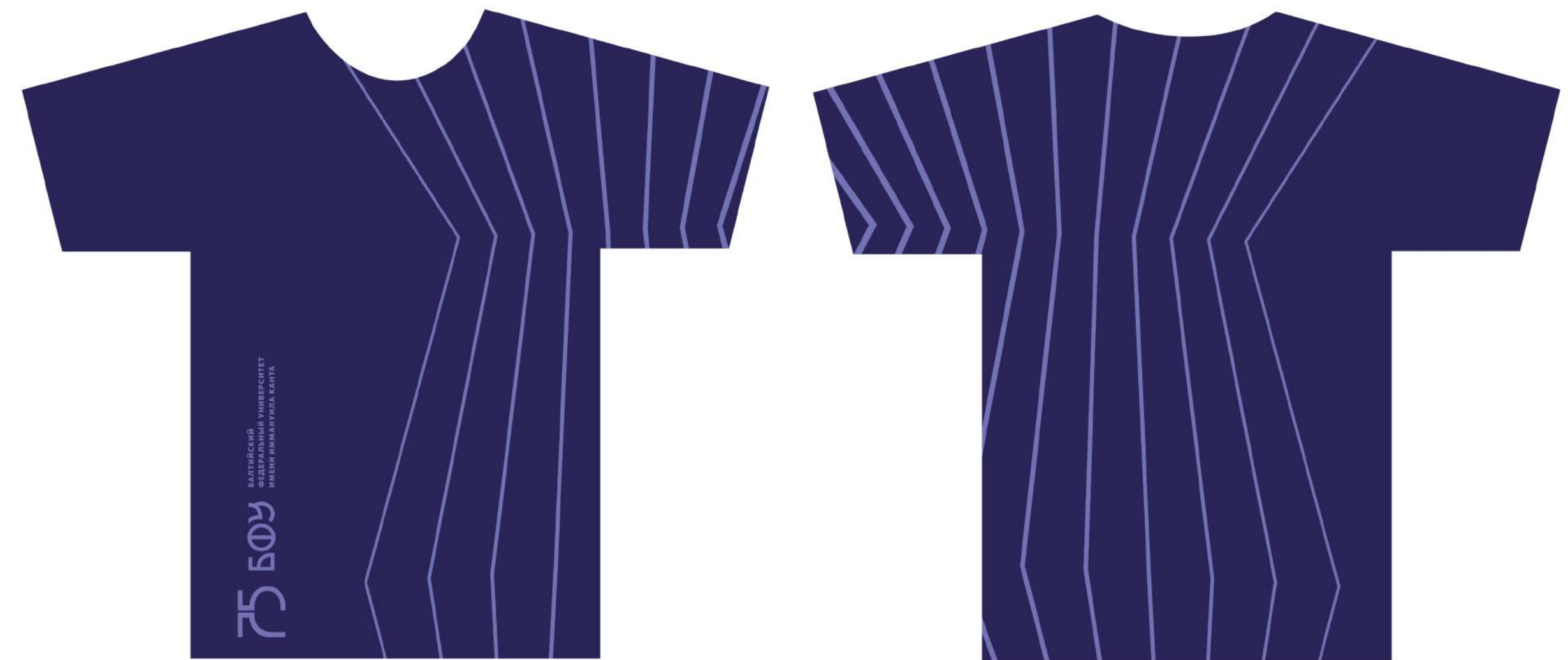
Выполняется в фирменном синем цвете.
На пакете располагается логотип и слоган
университета, а также сайт.



ФУТБОЛКА

Футболка выполнена в фирменном синем цвете университета, на лицевой стороне располагается горизонтальный логотип сиреневого цвета.

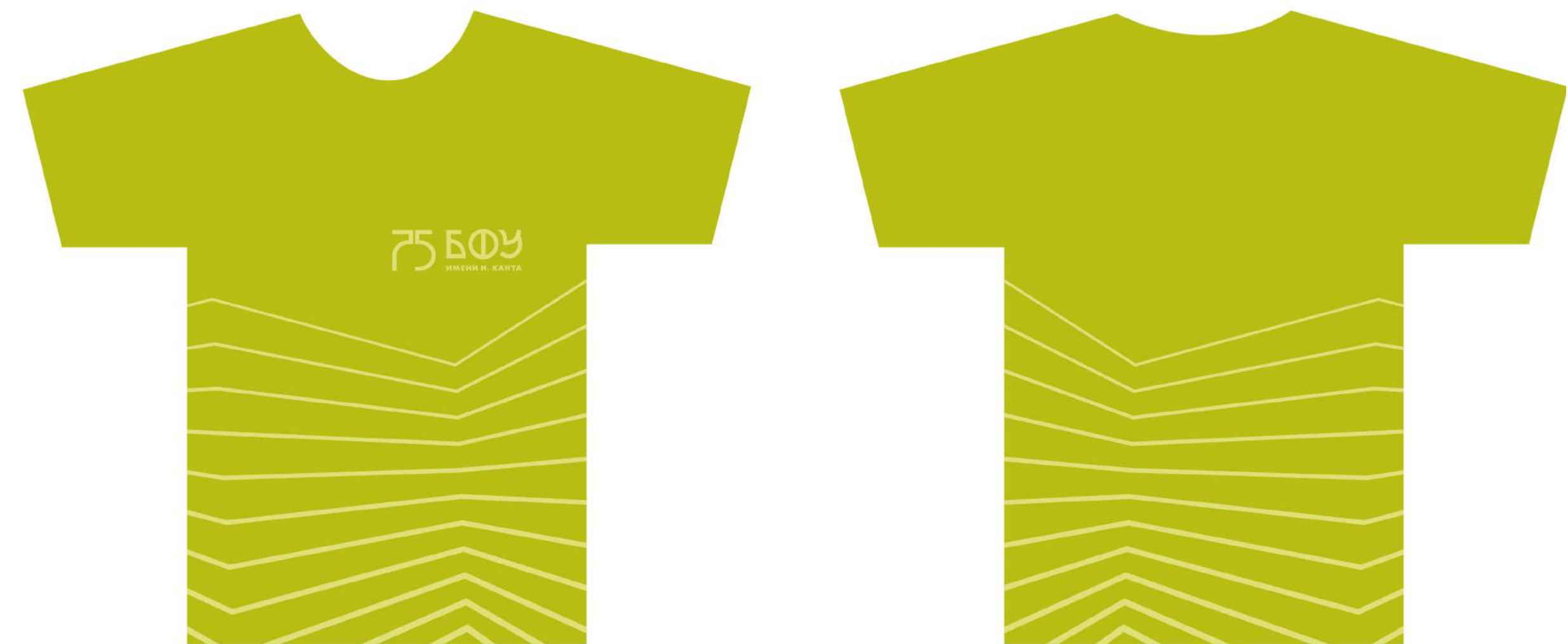
С обеих сторон располагается геометрический элемент паттерна, выполненный, как и логотип, в фирменном сиреновом цвете.



ФУТБОЛКА

Футболка выполнена в фирменном зеленом цвете университета, на лицевой стороне располагается вертикальный логотип лимонного цвета.

С обеих сторон располагается геометрический элемент паттерна, выполненный, как и логотип, в фирменном лимонном цвете.



ФУТБОЛКА

Футболка выполнена в фирменном синем цвете университета, на лицевой стороне располагается вертикальный логотип сиреневого цвета.

На спине располагается вертикальный крупный слоган, выполненный, как и логотип, в фирменном сиреновом цвете.



СВИТШОТ

Свитшот выполнен в фирменном синем цвете университета, на лицевой стороне располагается вертикальный крупный слоган, выполненный в фирменном сиреновом цвете.

На спине по центру размещен вертикальный логотип университета белого цвета.

Манжеты и нижняя резинка фирменного сиренового цвета.



ПРОЧИЕ ИНСТРУМЕНТЫ

ГРАМОТА

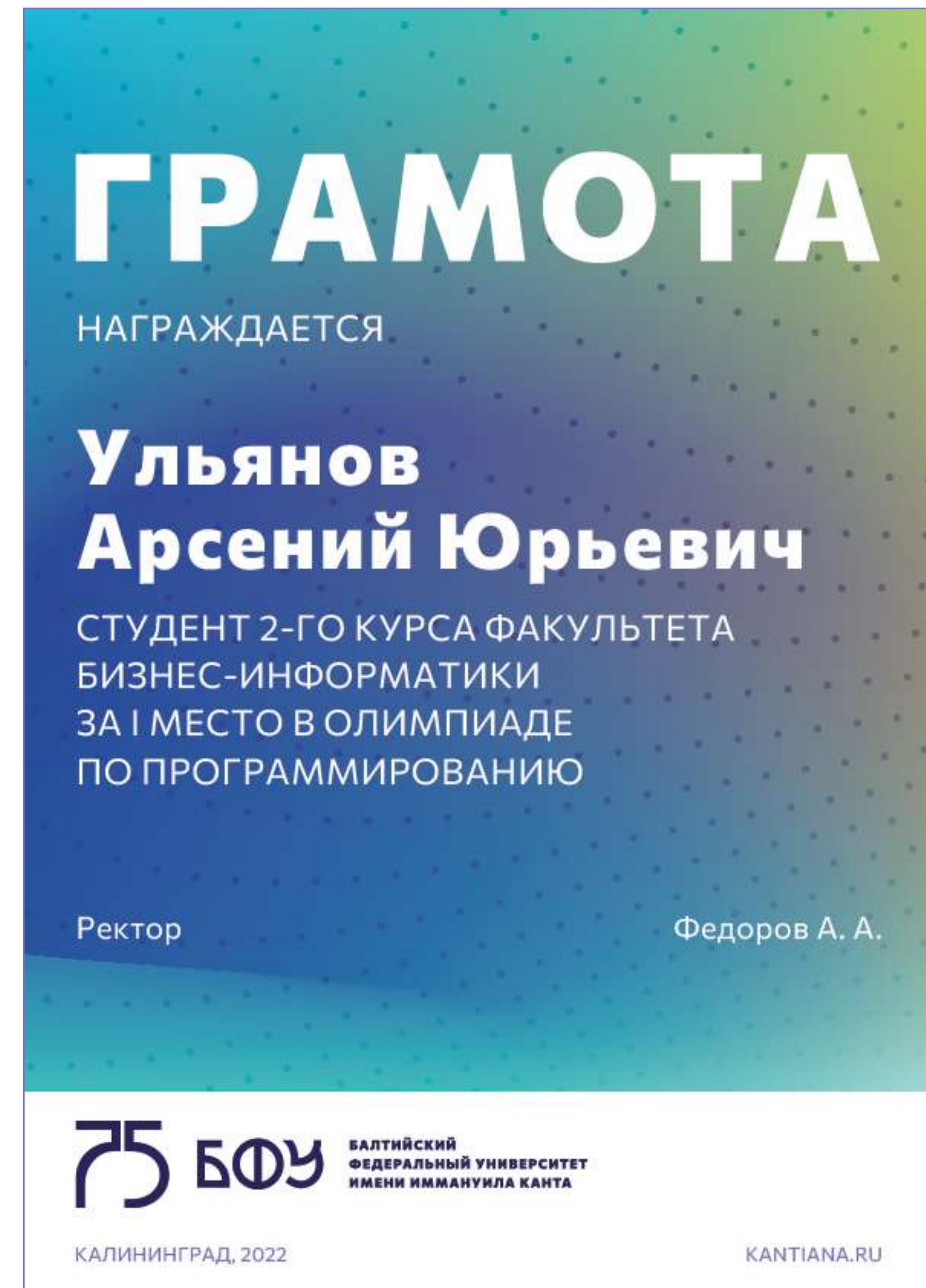
Формат поздравительной грамоты — А4.

Выполнена с применением фирменного паттерна.

На грамоте крупная акцентная типографика.

Внизу — горизонтальный логотип университета в фирменном синем цвете на белом фоне, город и год выдачи грамоты и сайт университета.

Брендбук\18.Грамота



ПОЗДРАВИТЕЛЬНЫЙ АДРЕС

Формат поздравительного адреса — А4.

Выполнен с применением фирменного паттерна.

На поздравительном адресе используется крупная акцентная типографика для выделения адресата.

Внизу — горизонтальный логотип университета в фирменном синем цвете на белом фоне, год выдачи поздравительного адреса и сайт университета.

Уважаемый Евгений Анатольевич!

От имени БФУ имени И. Канта сердечно поздравляю с 200-летием со дня открытия для читателей первой национальной библиотеки страны.

Сегодня Российская национальная библиотека – одно из крупнейших универсальных книжных собраний мира и вторая по величине фондов в Российской Федерации. Это не просто обширное книгохранилище, но и научно-информационный, научно-исследовательский и культурный центр, подчинивший всю свою деятельность идеям образования и просвещения.

Для многих поколений отечественной интеллигенции Российская национальная библиотека стала вторым университетом. Ее читателями были Н. М. Карамзин, А. С. Пушкин, Н. Г. Чернышевский, Н. А. Некрасов, Л. Н. Толстой, В. И. Ленин, Д. С. Лихачев, А. И. Солженицын и многие другие известные ученые, художники, писатели, общественные деятели.

С первого дня существования Российской национальной библиотеки ее посещение остается бесплатным и доступным для всех. За два века миллионы россиян побывали в читальных залах библиотеки.

Уверен, что благородная миссия Российской национальной библиотеки по распространению гуманитарного знания будет особенно востребована в Год культуры, который проводится в Российской Федерации в 2014 году. От всей души желаю коллективу Российской национальной библиотеки плодотворной работы и дальнейших успехов в деле развития образования, культуры и науки.

Ректор

Федоров А. А.



КАЛИНИНГРАД, 2022

KANTIANA.RU

ПРОПУСК СОТРУДНИКА

Пропуск — пластиковая карта.
Размер — 86 x 54 мм.

Выполнен в фирменном синем цвете.

На одной стороне — горизонтальный логотип университета, на другой стороне — ФИО сотрудника, его должность, принадлежность к факультету (опционально) и фотография в пропорции 3:4 со скругленными углами.



НАВИГАЦИЯ В ПОМЕЩЕНИЯХ

УКАЗАТЕЛЬ ДЛЯ АУДИТОРИЙ

Размер указателя — 200 x 150 мм.

Указатель с номером, названием и ФИО сотрудника (опционально) выполняется в фирменном синем цвете с белым текстом.

Указатель с номером аудитории без дополнительных данных выполняется на фирменном градиенте с белым крупным текстом.

812

**ОТДЕЛ
ПО ВНЕУЧЕБНОЙ
РАБОТЕ**

ЕСЕНИН
СЕРГЕЙ АЛЕКСАНДРОВИЧ

**КАБИНЕТ
202**

УКАЗАТЕЛЬ ДЛЯ РАЗМЕЩЕНИЯ В КОРПУСАХ

Ширина указателя — 500 мм.

Высота зависит от объема размещаемой информации.

Указатель с наименованием этажа и кабинетов выполняется в фирменном синем цвете с белым текстом. Самый крупный текстовый элемент (номер этажа) выполняется в фирменном сиреневом цвете.

Размер индивидуального указателя для помещения — 500 x 250 мм.

Выполняется на фирменном градиенте с белым крупным текстом и указанием направления движения.

Брендбук\21.Навигация\Указатель для корпусов

2

200—258

БИБЛИОТЕКА
LIBRARY

БУХГАЛТЕРИЯ
ACCOUNTANT

ПСИХОЛОГ
PSYCHOLOGYST

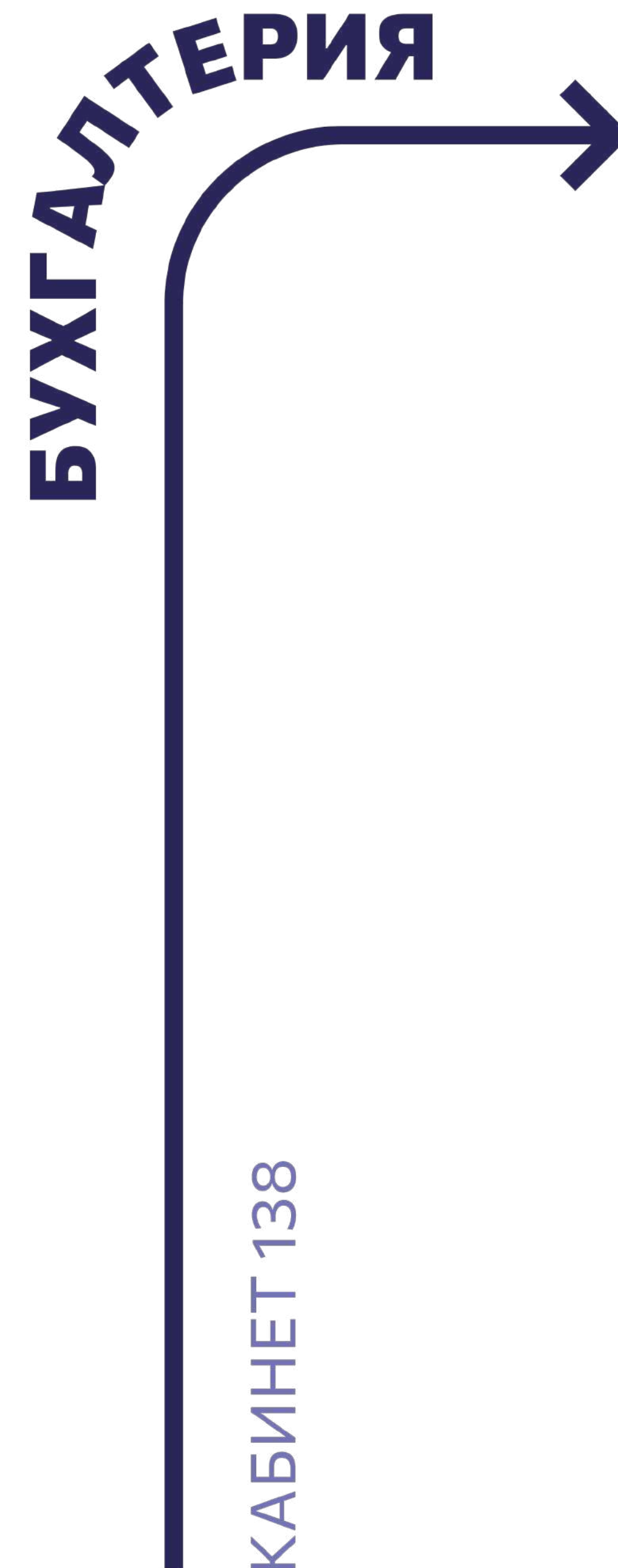
СОЦИАЛЬНЫЙ ПЕДАГОГ
COUNSELOR

КАФЕТЕРИЙ >>>

УКАЗАТЕЛЬ ДЛЯ РАЗМЕЩЕНИЯ В КОРПУСАХ

Дополнительно предусматриваются стрелки-указатели из оракала фирменного синего цвета. Они позволят не нагружать пространство крупными цветными формами.

У указателя фигурным текстом подписывается наименование помещения.
Мелким — номер кабинета или другие данные (при необходимости).



МАКЕТЫ ДЛЯ СОЦСЕТЕЙ

ШАБЛОН-МАКЕТ ДЛЯ ВКОНТАКТЕ

Размер шаблона — 1920 x 1080 px.
Для оформления ВКонтакте используем фирменные паттерны и цвета, контрформ для фотографий.

Очень важны акцентные заголовки, поддерживающие общий фирменный стиль университета.

Текст можно размещать на плашке.
Логотип университета НЕ ОБЯЗАТЕЛЬНО использовать на каждом макете.

Обязательным условием является использование КАЧЕСТВЕННОГО фотоматериала.

Брендбук\22.Макеты для соцсетей\ВКонтакте

НАЧИНАЕМ ЗАСЕЛЯТЬСЯ!

ПОШАГОВАЯ ИНСТРУКЦИЯ
ПО ЗАСЕЛЕНИЮ В НОВЫЕ
ОБЩЕЖИТИЯ УНИВЕРСИТЕТА
ДЛЯ ПЕРЕЖИВАЮЩИХ
РОДИТЕЛЕЙ И БУДУЩИХ
СТУДЕНТОВ БФУ

БФУ
ИМЕНИ И. КАНТА



ДАЛЬШЕ — БОЛЬШЕ!

ИТОГИ ПЕРВОГО СЕМЕСТРА
2022/2023 УЧЕБНОГО ГОДА.
УСПЕХИ СТУДЕНТОВ
И УНИВЕРСИТЕТА

ШАБЛОН-МАКЕТ ДЛЯ FACEBOOK

Размер шаблона — 1920 x 1080 px.
Для оформления Facebook используем фирменные цвета и контрформы для фотографий.

Очень важны акцентные заголовки, поддерживающие общий фирменный стиль университета. При необходимости можно наложить яркий градиент на фотографию, чтобы усилить читаемость текста. Логотип университета НЕ ОБЯЗАТЕЛЬНО использовать на каждом макете.

Обязательным условием является использование КАЧЕСТВЕННОГО фотоматериала.

Брендбук\22.Макеты для соцсетей\Facebook

НАЧИНАЕМ ЗАСЕЛЯТЬСЯ!

ГАЙД-ЗНАКОМСТВО
С ОБЩЕЖИТИЕМ БФУ
ДЛЯ ПЕРВОКУРСНИКОВ

БФУ
ИМЕНИ И. КАНТА



ДАЛЬШЕ —
БОЛЬШЕ!

ИТОГИ ПЕРВОГО СЕМЕСТРА
2022/2023 УЧЕБНОГО ГОДА.
УСПЕХИ СТУДЕНТОВ
И УНИВЕРСИТЕТА

ИЛЛЮСТРАЦИИ

СТИЛЬ ИЛЛЮСТРАЦИЙ

Для сочетаемости с фирменным стилем иллюстративный материал должен быть упрощенным. В нем прослеживаются черты ручной графики, располагающей абитуриентов и студентов.

Основной цвет — фирменный синий (используется для контура и заливок). Никогда не используем черный. Подбираем яркие цвета, сочетающиеся с основными цветами в брендбуке.



ПРИМЕРЫ ИСПОЛЬЗОВАНИЯ ИЛЛЮСТРАЦИЙ

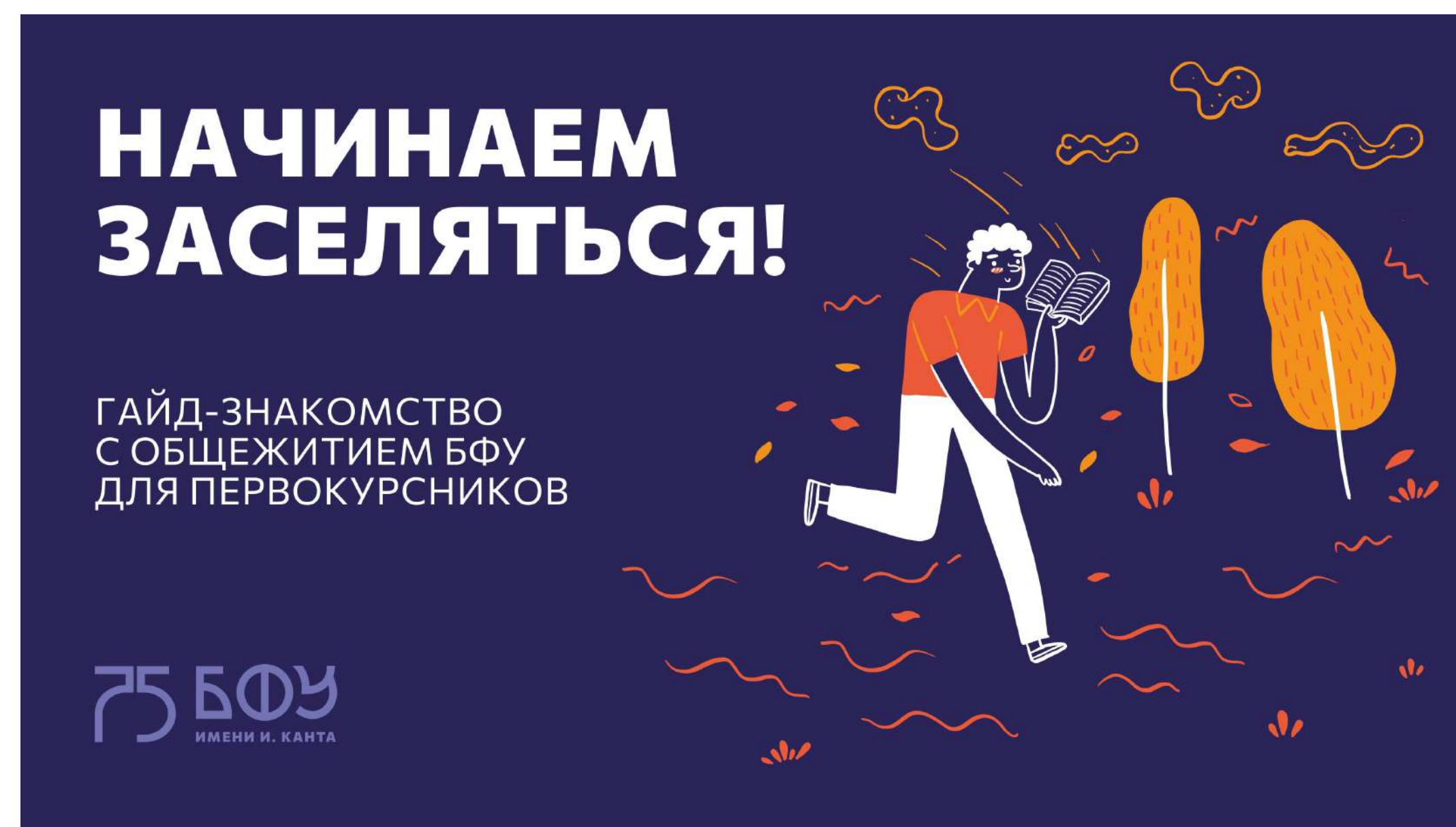
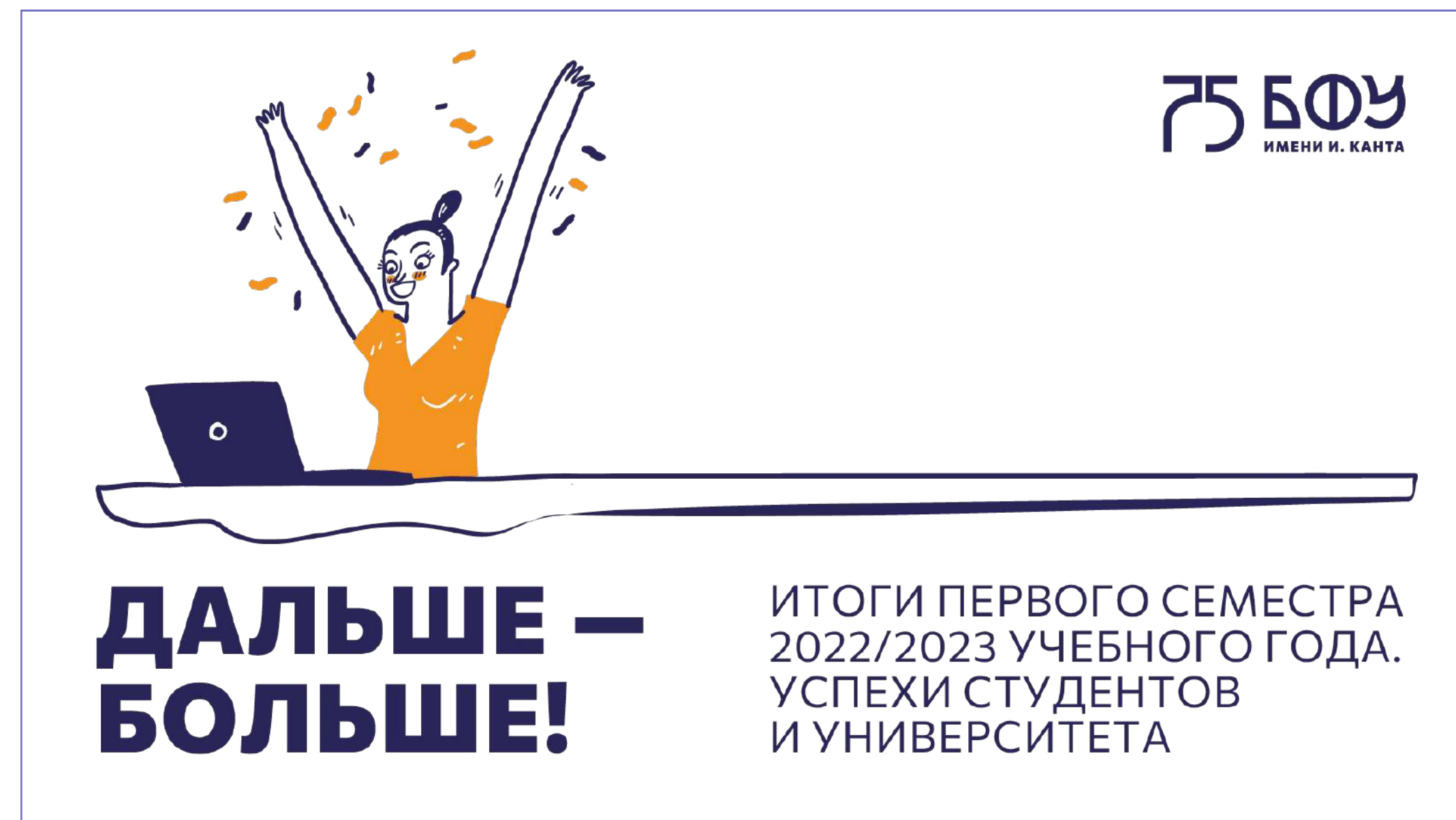
Иллюстративный материал как правило размещается на однотонном светлом фоне.

При размещении на темном фоне фирменный синий цвет заменяется на белый.

ЗАПРЕЩАЕТСЯ размещать иллюстративный материал на фирменных градиентах и на фотоматериалах.

Может использоваться для оформления макетов для соцсетей и для печатной продукции.

Брендбук\23.Иллюстрации



ВИЗУАЛЬНЫЕ ОТЛИЧИЯ ДЛЯ ИНСТИТУТОВ

ВИЗУАЛЬНЫЕ ОТЛИЧИЯ ИНСТИТУТОВ

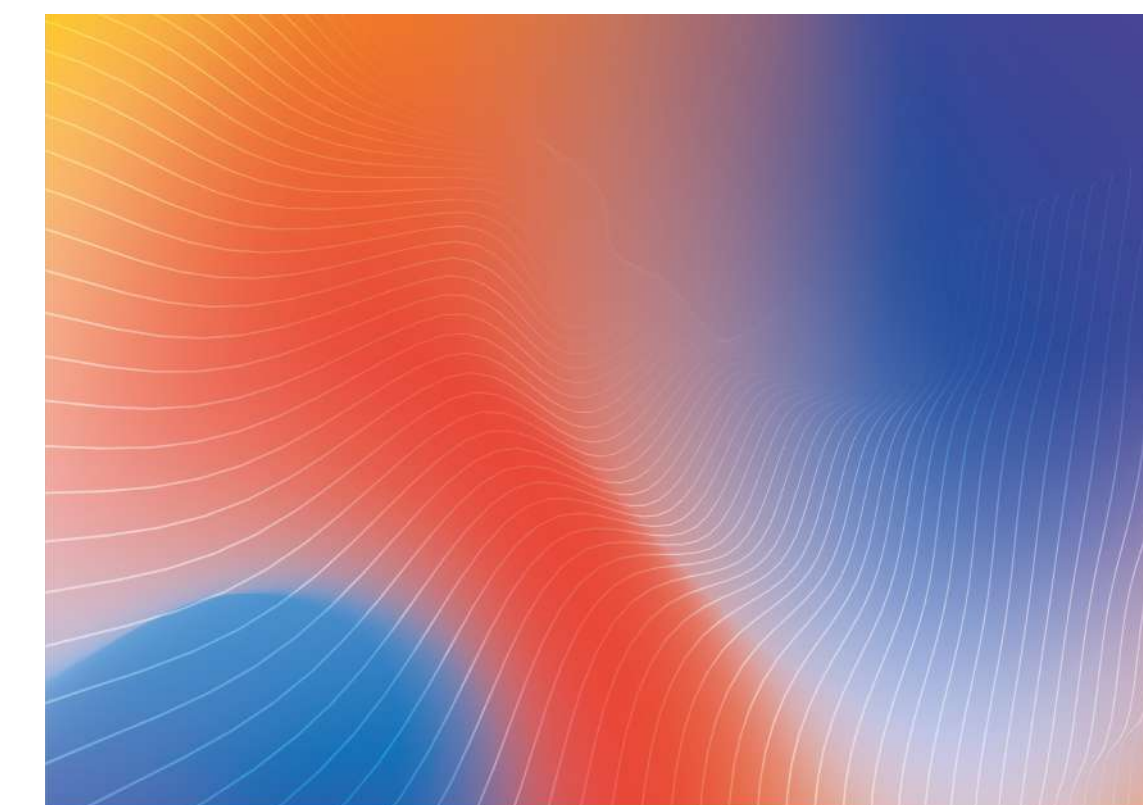
Основное визуальное отличие институтов — использование градиентов.
Для каждого предусмотрено свое градиентное решение.

Обязательно использование в навигационных табличках.

Опционально для печатной и сувенирной продукции, связанной непосредственно с институтом.



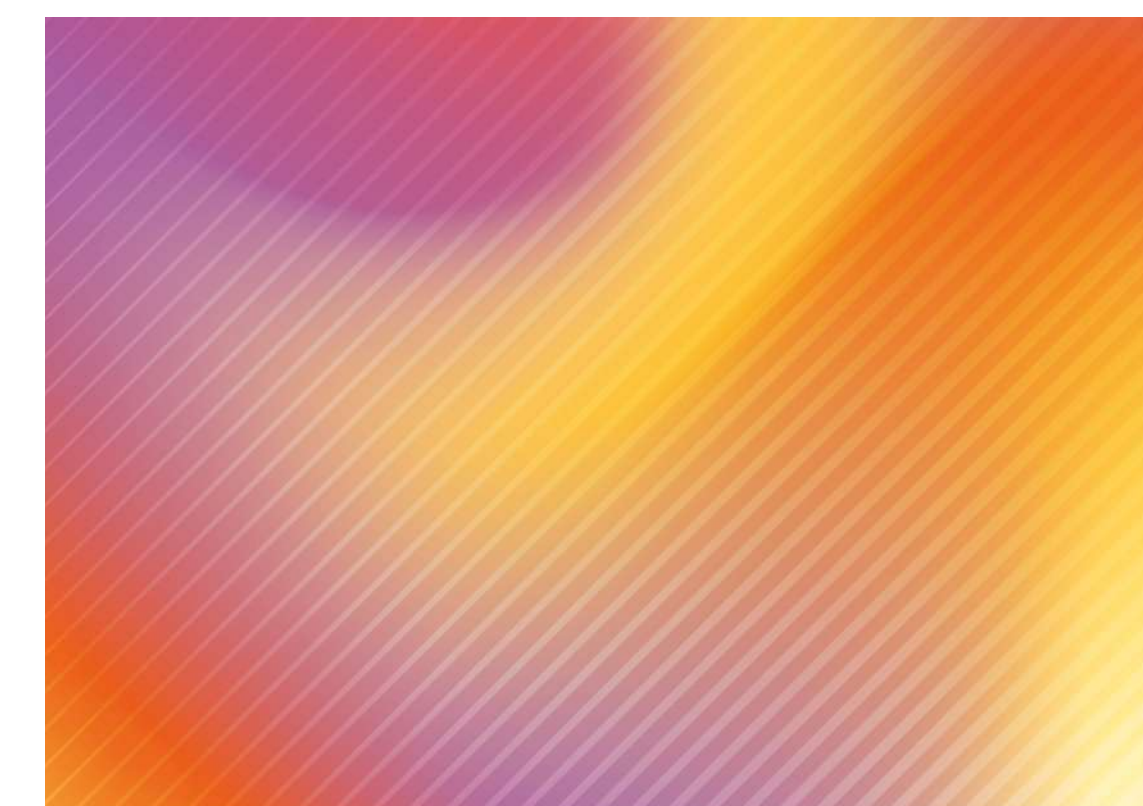
Кластер «Институт управления
и территориального развития»



Кластер «Институт высоких
технологий»



Кластер «Медико-биологический
институт (МЕДБИО)»



Кластер «Институт образования
и гуманитаристики»

РАЗРАБОТКА ФИРМЕННЫХ БЛОКОВ

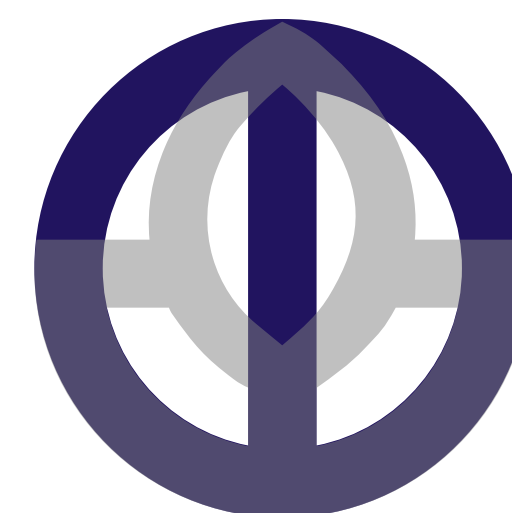
РАЗРАБОТКА ЗНАКА

При разработке логотипа важно помнить, что его общий визуальный стиль должен соответствовать стилю логотипа университета.

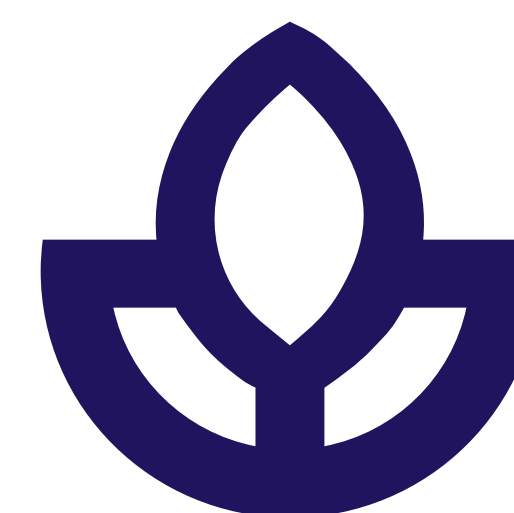
Рекомендуется разрабатывать все логотипы, пропорционально ориентируясь на букву «Ф» в основном логотипе. Это позволит сохранить узнаваемость университета.



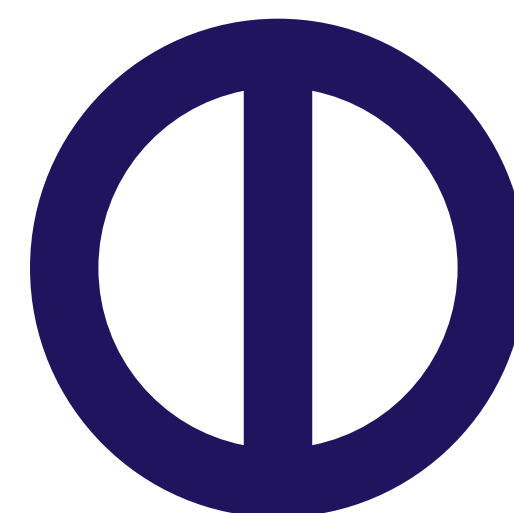
Буква «Ф» из логотипа университета.



Простраиваем внутри необходимый логотип, соблюдая пропорции.



Итоговый логотип Ботанического сада.



Буква «Ф» из логотипа университета.



Простраиваем внутри необходимый логотип, соблюдая пропорции.

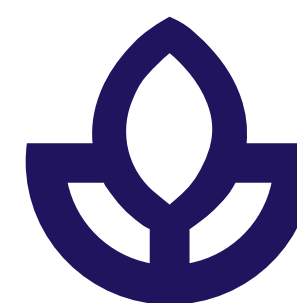


Итоговый логотип ССК «Пламя Кантианы».

ШРИФТОВОЕ И ЦВЕТОВОЕ РЕШЕНИЕ В ЛОГОТИПЕ

В логотипе **ОБЯЗАТЕЛЬНО** используется шрифт Commissioner в начертании ExtraBold. Остальные варианты **ИСКЛЮЧАЮТСЯ**.

Цветовое решение соответствует основному логотипу университета. Может быть выполнен в фирменном синем или зеленом цвете. При необходимости может быть выполнен в белом цвете.



**БОТАНИЧЕСКИЙ САД
БАЛТИЙСКОГО ФЕДЕРАЛЬНОГО
УНИВЕРСИТЕТА ИМЕНИ И. КАНТА**



**BOTANICAL GARDEN
IMMANUEL KANT BALTIC
FEDERAL UNIVERSITY**



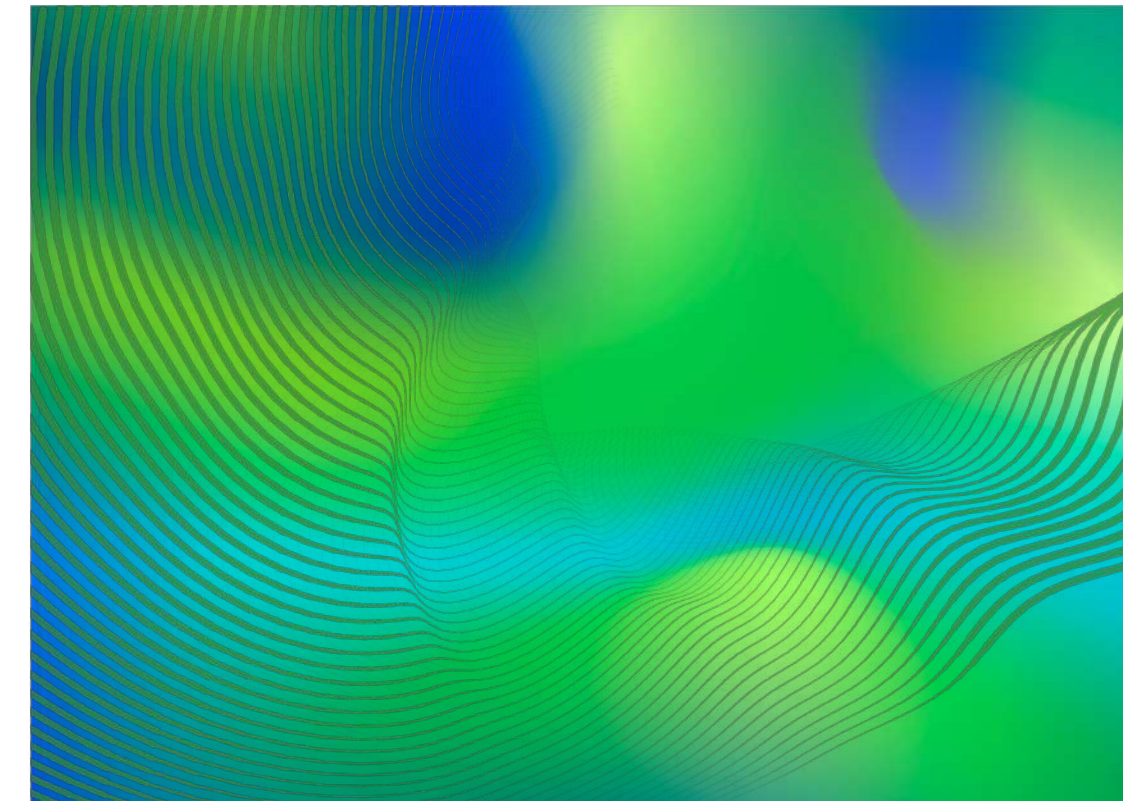
**ССК БФУ
ИМЕНИ И. КАНТА
«ПЛАМЯ КАНТИАНЫ»**

ПАТТЕРН

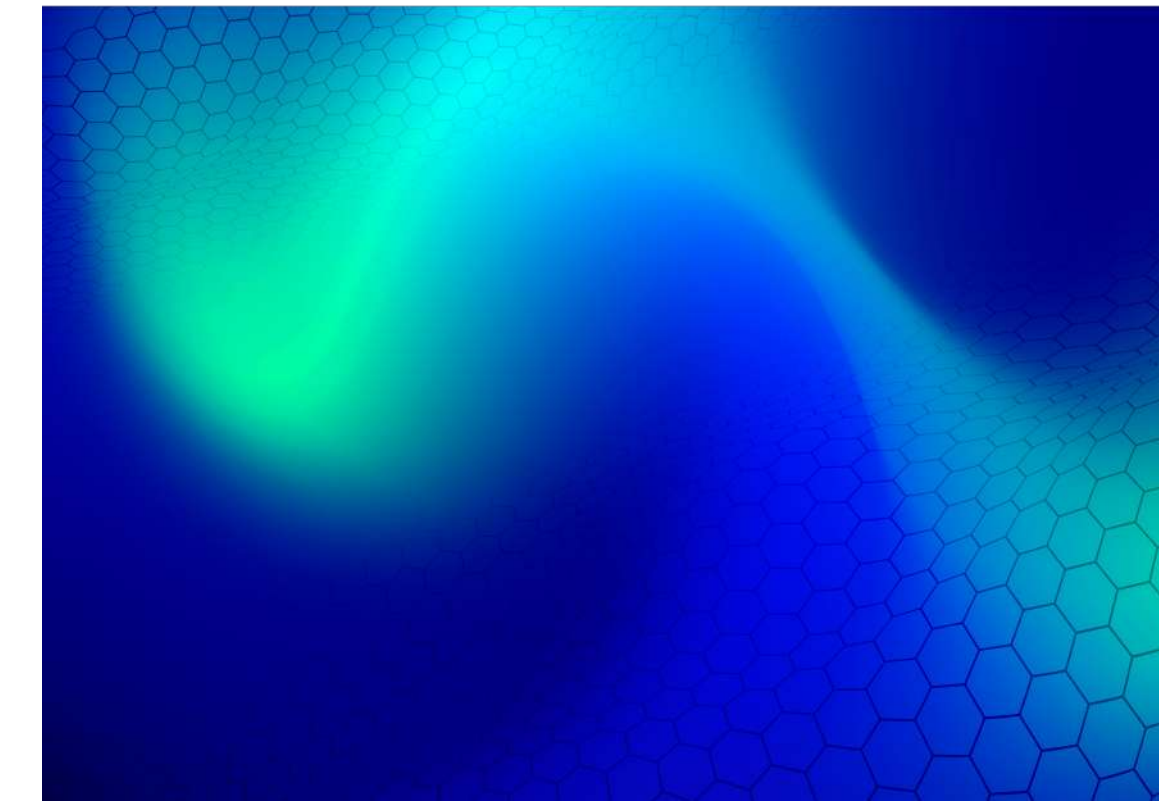
Основное визуальное отличие институтов — использование градиентов.
Для каждого фирменного блока предусмотрено свое градиентное решение.

На градиент накладывается паттерн, соответствующий ассоциативному ряду с названием.

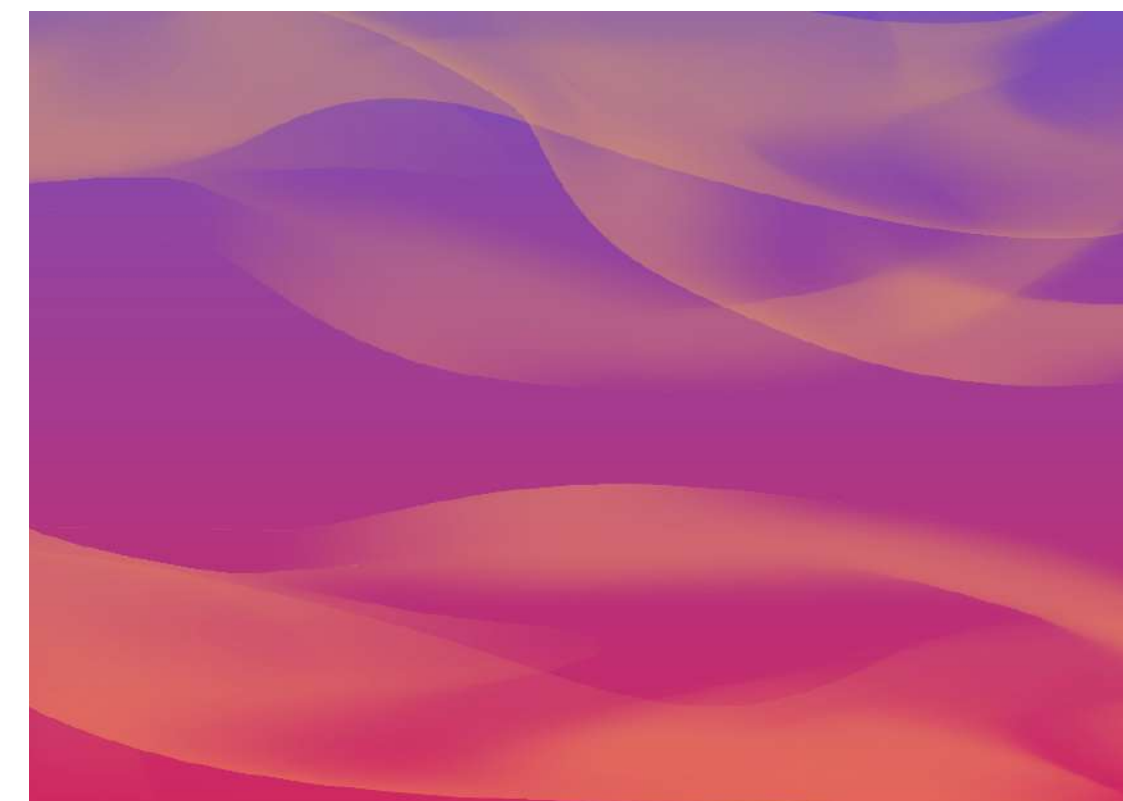
- Для ботанического сада — зеленый градиент с бионическим паттерном.
- Для футбольного клуба — синий градиент с паттерном, повторяющим узор мяча.
- Для ССК — оранжево-фиолетовый градиент с паттерном, похожим на пламя.



Ботанический сад
БФУ им. И. Канта



Футбольный клуб БФУ им. И. Канта
«Балтика»



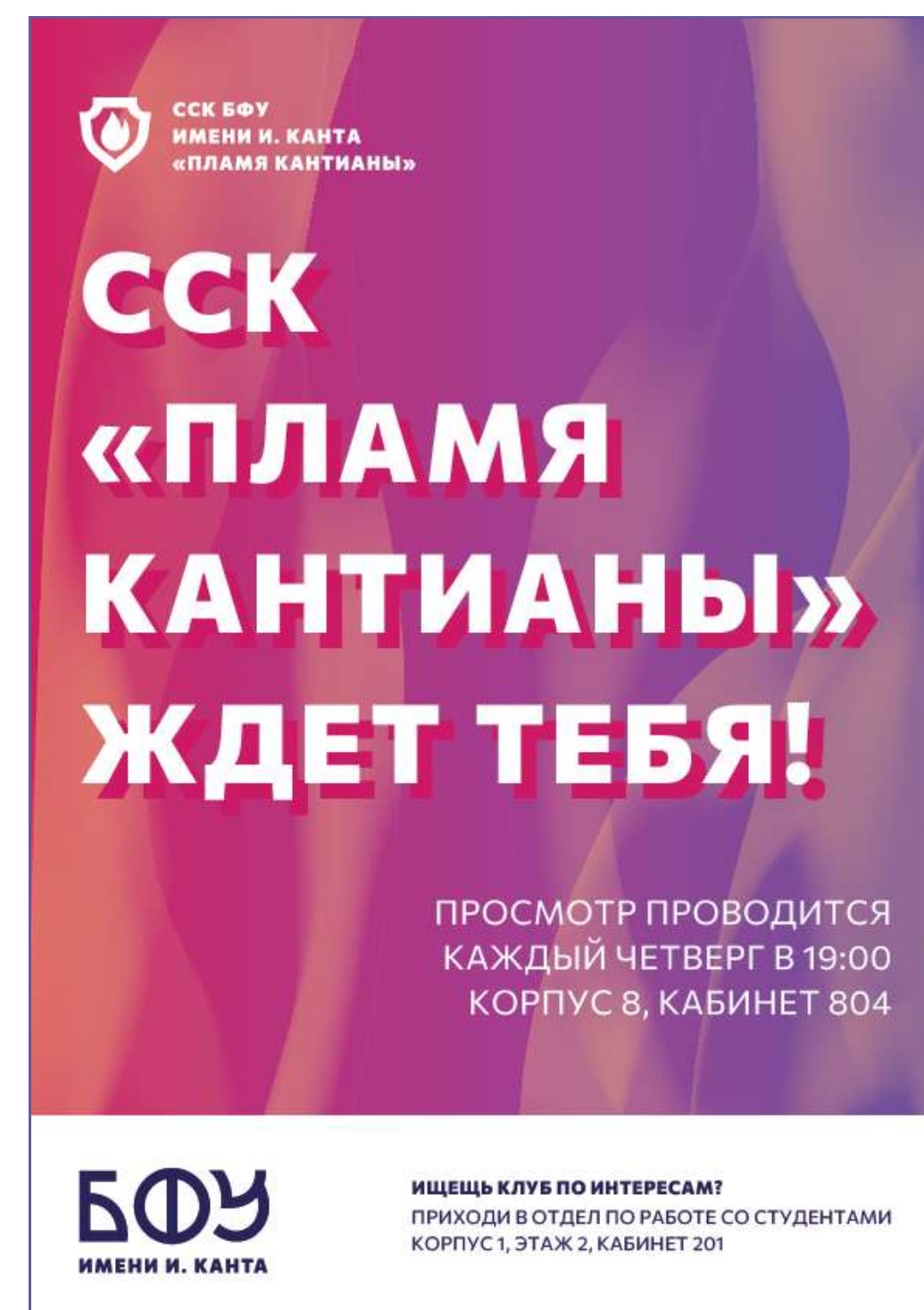
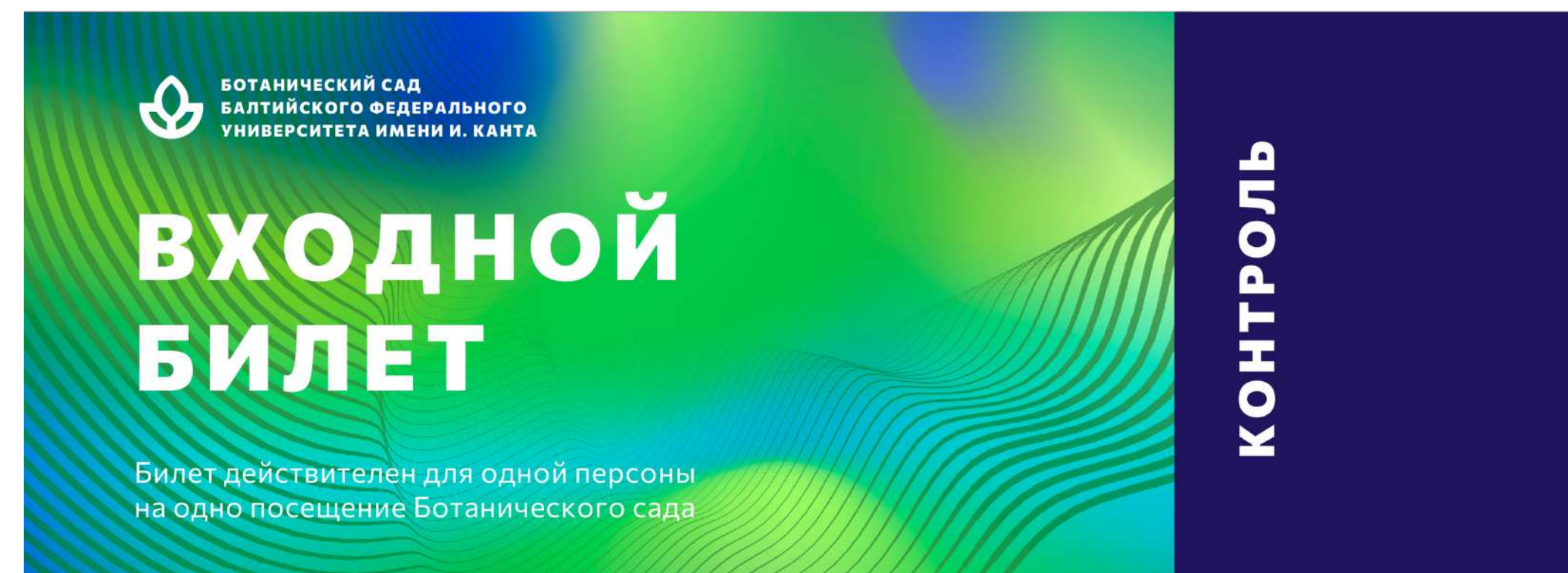
ССК БФУ им. И. Канта
«Пламя Кантианы»

СПЕЦИАЛЬНЫЕ НОСИТЕЛИ

Верстка специальных носителей осуществляется по правилам, описанным в брендбуке ранее. Для сохранения узнаваемости и принадлежности к университету строго рекомендуется им следовать.

Для носителей используется разработанный логотип и паттерн, соответствующий фирменному блоку.

Брендбук\25.Разработка фирменных блоков

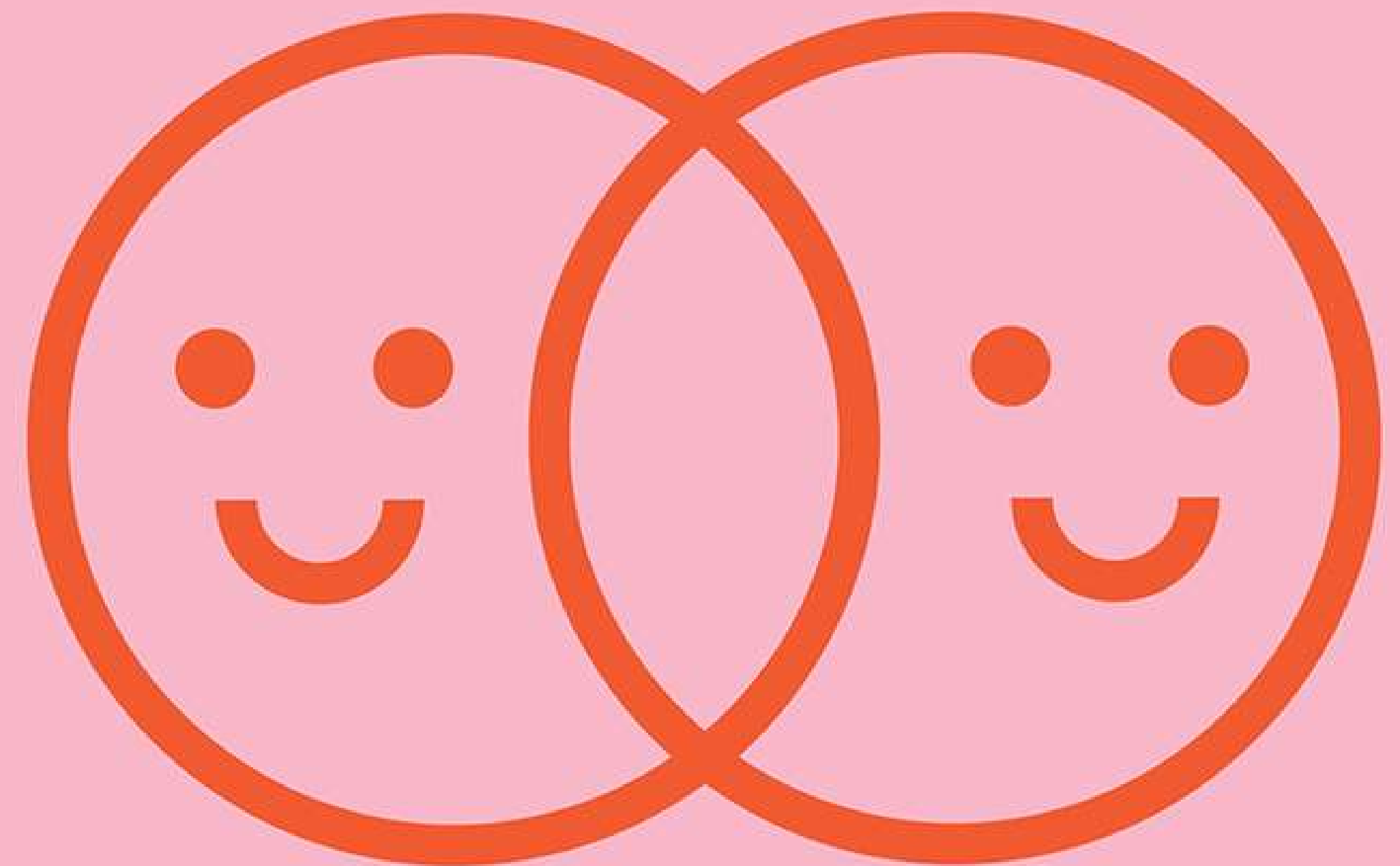


ВДОХНОВЕНИЕ

ФИРМЕННЫЙ СТИЛЬ КАК ЭКСПЕРИМЕНТ

Мы создали очень гибкий фирменный стиль, в который можно внедрять новые градиенты, цвета и приемы.

В его рамках легко экспериментировать, при этом не выбиваться из общего визуального ряда.



ТЕКСТ И РАБОТА С НИМ

Текст не обязательно должен быть прямым. Он может приобретать различную форму.

К примеру, на табличках и сувенирной продукции можно работать с текстом по форме.

Очень важно при этом не забывать о том, что шрифт остается прежним, и не искажать его пропорции.

¿CÓMO LLEGO A LA BIBLIOTECA?

БИБЛИОТЕКА >

304

8:30—15:30

ВРАЧ ОБЩЕЙ ПРАКТИКИ
GENERAL PRACTITIONER

ТЕРАПЕВТ
THERAPIST

МЕДИЦИНСКАЯ СЕСТРА
NURSE

БОТАНИЧЕСКИЙ САД ›
BOTANICAL GARDEN

КАФЕТЕРИЙ ›

2

201...236

АКТОВЫЙ ЗАЛ
GRAND HALL

КОНФЕРЕНЦ-ЗАЛ
CONFERENCE HALL

БИБЛИОТЕКА
LIBRARY

БУХГАЛТЕРИЯ
ACCOUNTANT

ЮРИСТ
LEGAL COUNSEL

СОЦИАЛЬНЫЙ ПЕДАГОГ
COUNSELOR

ПИАР-МЕНЕДЖЕР
PR-MANAGER

ТЕАТРАЛЬНАЯ СТУДИЯ ›
THEATRE CLASS

ОСТОРОЖНО! РЕМОНТ ПЛИТКИ!
CAUTION! TILE REPAIR!

ГРАДИЕНТЫ КАК ПОЛЕ ЭКСПЕРИМЕНТОВ

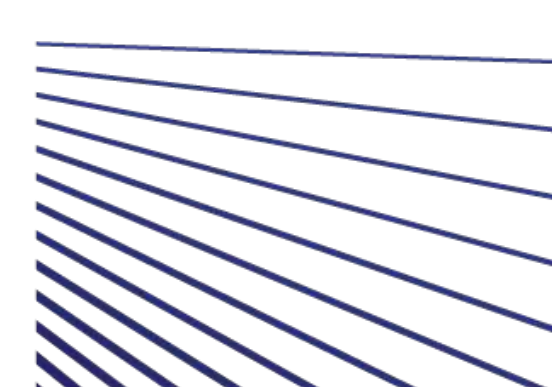
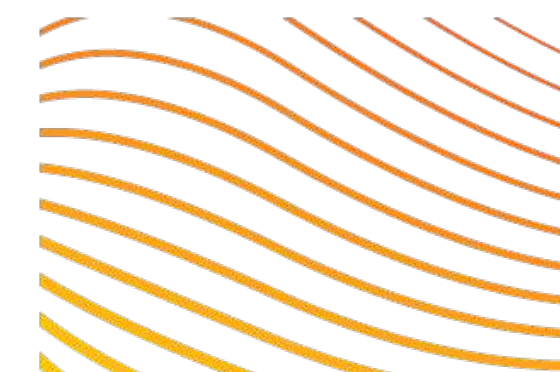
Вы можете бесконечно создавать новые градиенты.

Главное помнить, что цвета в них должны оставаться чистыми и яркими.

Задавайте от 2 до 5 цветов и расставляйте их на поле макета. Это позволит сделать разнообразный и интересный градиент.

На них можно накладывать любые паттерны.

Паттерн тоже является способом визуальной коммуникации, и важно об этом помнить.



КОПИРАЙТИНГ И ПРИВЛЕЧЕНИЕ ВНИМАНИЯ

Не стоит недооценивать роль копирайтинга в фирменном стиле.

Он позволяет привлечь внимание абитуриентов и студентов, наладить с ними контакт.

Формулируйте призыв к действию, общайтесь со смотрящим. И обязательно используйте акцентную крупную типографику в таких случаях.



ИЛЛЮСТРАЦИИ И СЮЖЕТЫ

Общий стиль иллюстраций довольно неформальный и привлекает внимание.

С такой техникой хорошо работают интересные сюжеты. При создании идеи иллюстрации рассказывайте классные истории, наполняйте их ассоциациями второго ряда.

